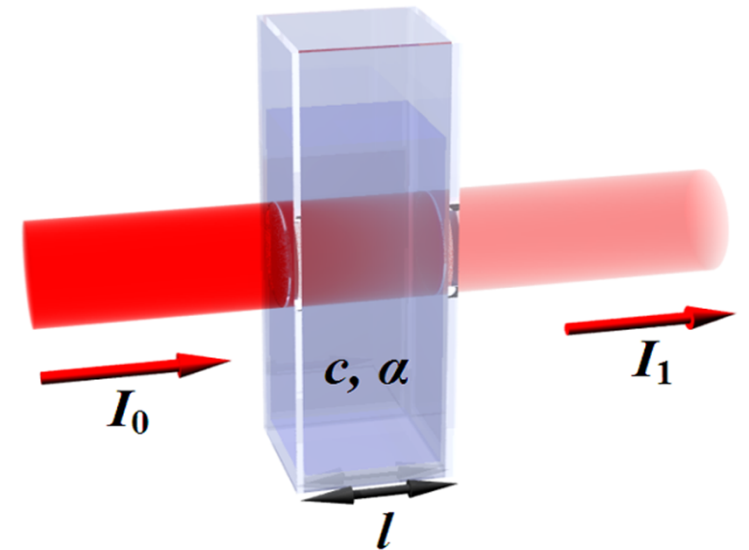


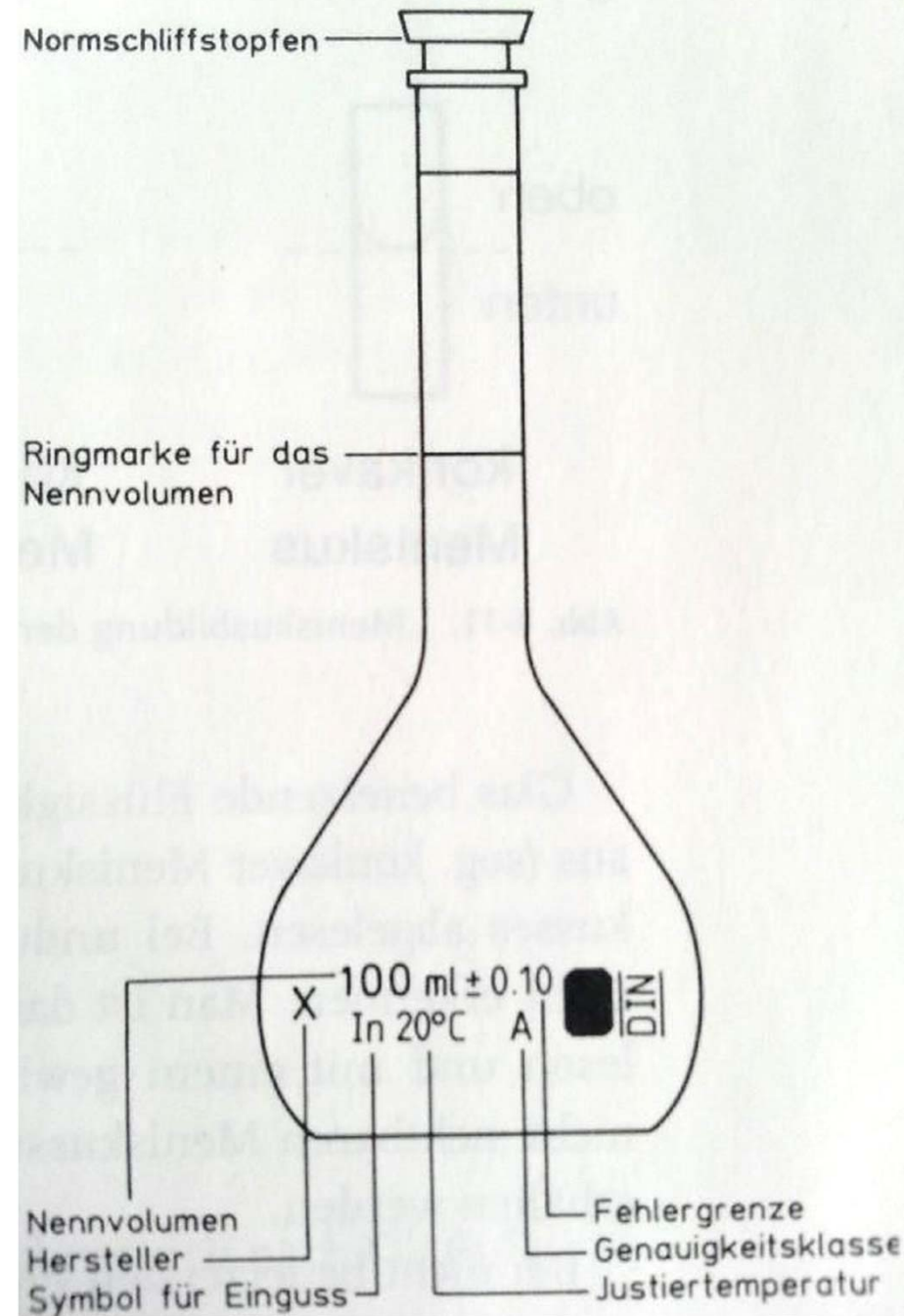
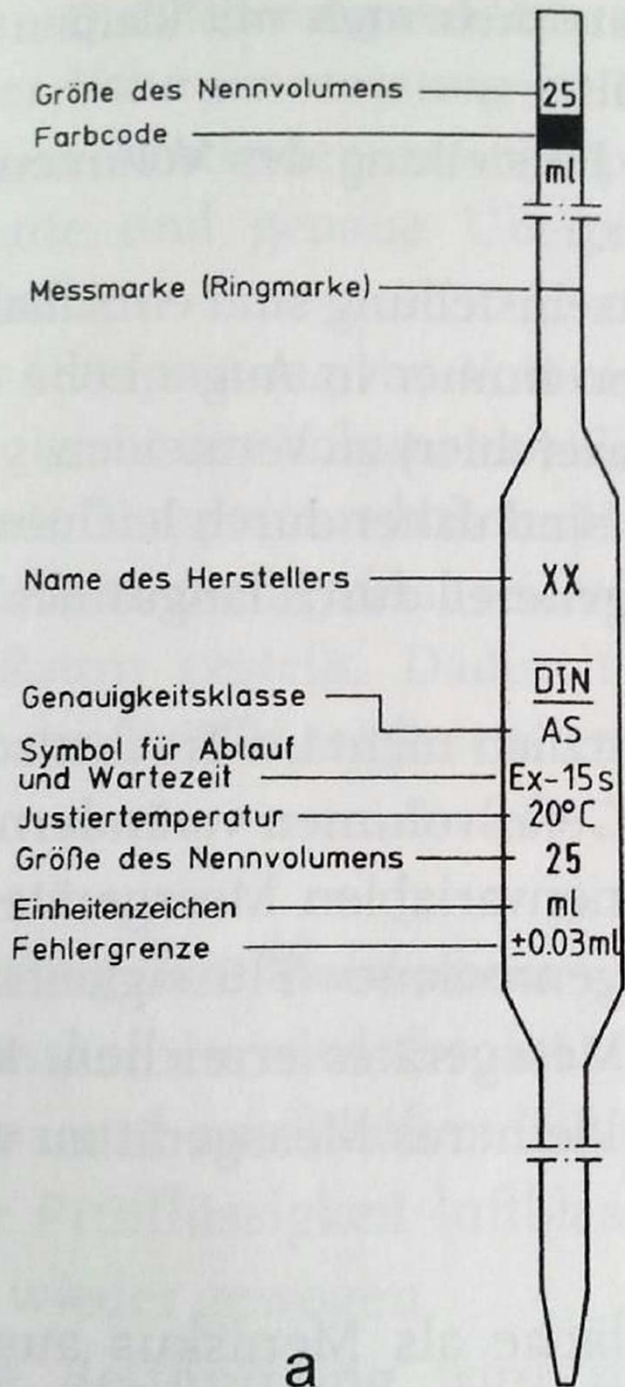
# Lambert-Beersches Gesetz

- empirisches Gesetz:  $E = \varepsilon c l$

- $E$ : Extinktion  $E = \lg \frac{I_0}{I_1}$
- $c$ : Konzentration der Lösung
- $l$ : Weglänge des Lichts durch die Probe
- $\varepsilon$ : dekadischer molarer Extinktionskoeffizient



# Volumenmessung



# AbleSEN von Füllhöhen: Meniskus und Schellbachstreifen

