

Sicherheits- kommunikation

Zusammenarbeit zwischen Polizei,
BOS-Dienststellen und sonstigen
Behörden auf örtlicher Ebene

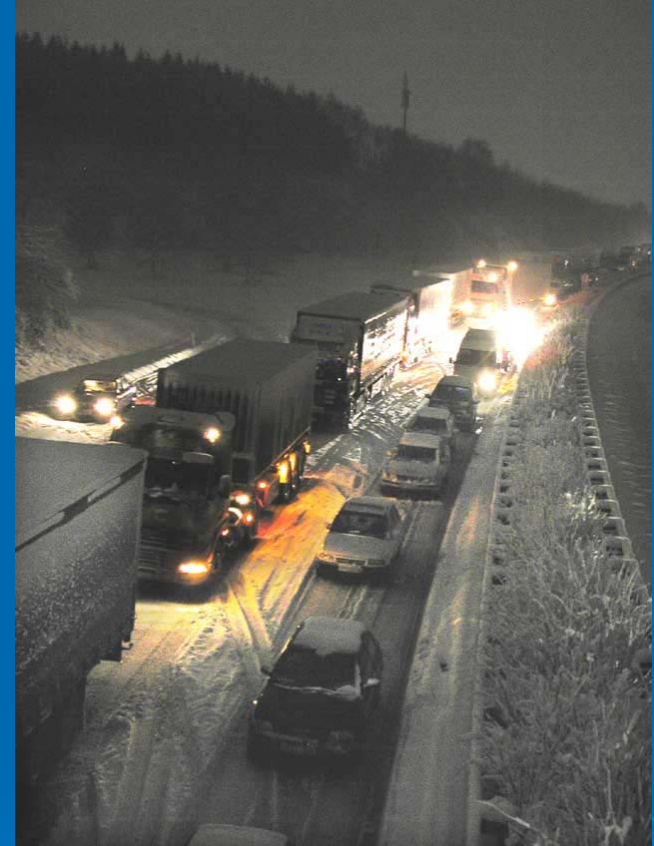
EPHK Volker Intemann

Leiter Führungs- und Lagedienst
Kreispolizeibehörde Siegen-Wittgenstein

Denkbare Szenarien



Kleinere
Schadens-
lagen



Natur-
ereignisse

Unglücks-
fälle



Beteiligte

IM NRW

PP Dortmund

Landesleitstelle

LR HSK

LR Olpe

Kreisleitstelle

PP Mittelhessen

Feuerwehr

PP Koblenz

Kreispolizeibehörde
Siegen-Wittgenstein

THW

PP Nordhessen

DRK

Bundespolizei

Malteser

Bundeswehr

11 Kommunen

Straßen NRW

Kreisverwaltung

Führungsstrukturen

- **Polizei:** Zentrale Führung (LSt/FüGr)
- **Feuerwehr:** EL vor Ort
- **Kreis:** Krisenstab/Einsatzleitung Kreis
- **Kommunen:** weitgehend unstrukturiert oder zumindest unbekannt/nicht abgestimmt, Erreichbarkeitsprobleme
- **Landesbetrieb Straßen NRW:** Zuständigkeits- und Erreichbarkeitsprobleme

Weitere Problemstellungen

- IT-Technik (keine einheitlichen Verfahren)
- Funk / Handy (Netzüberlastung)
- Datenschutz
- Keine gemeinsamen Übungen
- Mangelnde Routine
- Schnelles Erreichen der Grenzen in technischer und personeller Hinsicht (Stichwort: Notrufe)
- Medienauskünfte

Wir setzen auf:

- Vorbereitung in Arbeitsgruppen
- Teilnahme an/Mitwirkung bei Schulungen von anderen Organisationen
- Persönlichen Kontakt der Führungskräfte
- Langjährige Erfahrung in der Zusammenarbeit der Leitstellen
- Austausch von Verbindungsbeamten
- Improvisationstalent