

# Masterstudiengang Erziehungswissenschaft: Bildungstheorie und kulturelle Praktiken

Informationsveranstaltung  
Dr. André Schütte

[uni-siegen.de](http://uni-siegen.de)



**Studienbeginn: jeweils zum Wintersemester**

**Dauer: 4 Semester / 8 Semester Teilzeit**

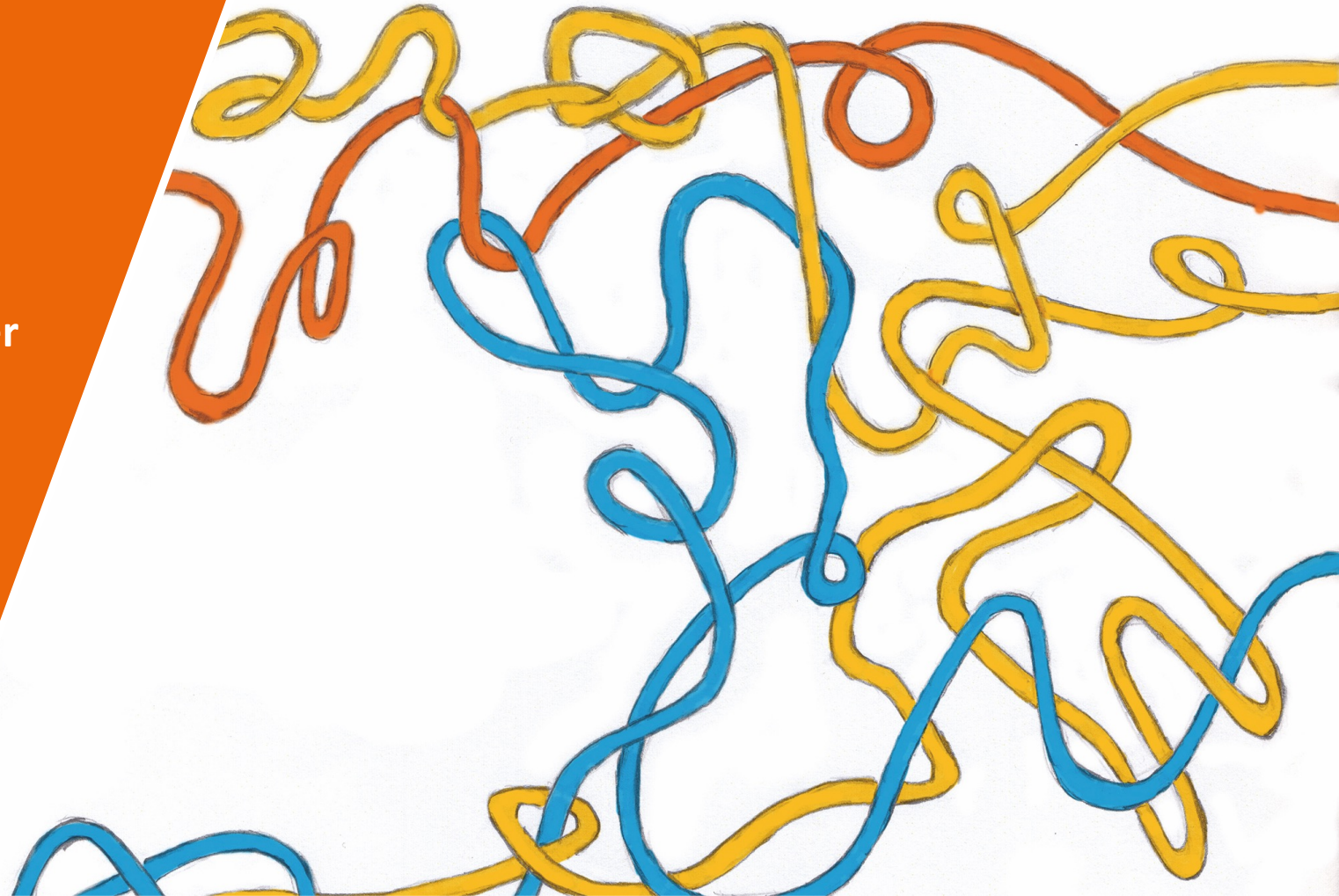
**Bewerbungsfrist: 1.5. bis 15.9.**

**Zulassungsbeschränkung: keine**

Informationsveranstaltung

Dr. André Schütte

[uni-siegen.de](http://uni-siegen.de)



# Ablauf:

1. Profil und Schwerpunkte
2. Zugangsvoraussetzungen
3. Modulübersicht und Aufbau des Studiums
4. Berufliche Perspektiven

Informationsveranstaltung  
Dr. André Schütte

[uni-siegen.de](http://uni-siegen.de)



# Profil des Studiengangs:

Schwerpunkt auf „Bildungstheorie“ und „Kulturelle Bildung“

- Themen, Theorien und Methoden kulturwissenschaftlicher Bildungsforschung und bildungsbezogener Kulturwissenschaften
- Berücksichtigung der Bedeutung kultureller Praktiken in Bildungsbiografien von Kindern, Jugendlichen und Erwachsenen
- Bildungstheoretische Analyse von Formen künstlerischer Produktion und Rezeption + Formen der Alltagsgestaltung

# Schwerpunkte und Themen der beteiligten Professuren

- **Gamification und Digitalisierung**
- **Kinder- und Jugendkulturen, Jugendbewegungen**
- **Bildung in der Pop- und Konsumkultur**
- **Populäre Kultur und Gender Studies**
- **Kunst im öffentlichen Raum**
- **Architektur und Mode**
- **Das Bauhaus und seine Pädagogik**

# Zugangsvoraussetzungen

- **Bachelorstudium Erziehungswissenschaft, Pädagogik: Entwicklung und Inklusion, Soziale Arbeit/Sozialpädagogik**
- **Bachelor Lehramt (mindestens ein Fach aus erziehungs-, sozial-, oder kulturwissenschaftlichem Bereich und BA-Arbeit in Erziehungs- oder Bildungswissenschaft)**
- **Master Lehramt (mindestens ein Fach aus erziehungs-, sozial-, oder kulturwissenschaftlichem Bereich)**
- **ein fachlich vergleichbares Studium (Zulassung u.U. unter Auflagen)**

# Modulübersicht (Pflichtbereich):

1. Bildungstheorie und kulturelle Praktiken
2. Empirische Forschungsmethoden
3. Lebensformen: Bildung und Subjektivierung
4. Kulturelle Bildung
5. Wissenschaftstheorie und kulturwissenschaftliche Bildungsforschung
6. Forschungsprojekt

1. bis 3. Semester

# Modulübersicht (Pflichtbereich)

## 1. Bildungstheorie und kulturelle Praktiken

- **Vertiefung in Bildungstheorien, Überblick über aktuelle Diskursthemen der Bildungstheorie**
- **bildungstheoretische Thematisierung und Analyse von kulturellen Praktiken (z.B. bzgl. Macht oder Distinktion)**

**1. und 2. Semester**



# Modulübersicht (Pflichtbereich)

## 2. Empirische Forschungsmethoden

- **forschungsmethodische Grundlagenliteratur und empirische Studien, in denen Erhebungs- und Auswertungsmethoden angewendet werden**
- **Entwicklung eigener Forschungsfragen und Forschungsdesigns**

**1. Semester**

# Modulübersicht (Pflichtbereich)

## 3. Lebensformen: Bildung und Subjektivierung

- Zusammenhänge zwischen Lebensformen, Pädagogik und Kultur
- Subjekttheorien und Subjektivierungsformen im Spannungsfeld von pädagogischen und kulturellen Praktiken und Lebensformen

2. und 3. Semester

# Modulübersicht (Pflichtbereich)

## 4. Kulturelle Bildung

- **Theorien und Praxisansätze Kultureller/Ästhetischer Bildung**
- **zeitgenössische Fragestellungen und Methoden Kultureller Bildung und künstlerischer Forschung**
- **gesellschaftliche Problemfelder Kultureller Bildung (z.B. Heterogenität und Diversität)**

2. und 3. Semester

# Modulübersicht (Pflichtbereich)

## 5. Wissenschaftstheorie und kulturwissenschaftliche Bildungsforschung

- **Unterschiedliche Begründungen der Pädagogik als Wissenschaft**
- **Theorie und Praxis kulturwissenschaftlicher Bildungsforschung**
- **zentrale Themen, Gegenstände und Methoden kulturwissenschaftlicher Bildungsforschung**

2. und 3. Semester

# Modulübersicht (Pflichtbereich)

## 6. Forschungsprojekt

**Intensive Auseinandersetzung entweder  
mit einem historisch, systematisch oder empirisch  
ausgerichteten Thema im Anschluss an ein Seminar  
aus dem Masterstudium oder  
  
mit einem erziehungswissenschaftlich relevanten  
Thema, das bisher nicht im Masterstudium behandelt  
wurde**

**3. Semester**

# Modulübersicht (Wahlpflichtbereich: 3 aus 5)

1. Philosophie der Erziehung und Bildung
2. Vertiefung Kulturelle Bildung
3. Kultur und Vielfalt
4. Schulpädagogik/Schulforschung
5. Erwachsenenbildung/Weiterbildung

1. und 2. Semester

# Modulübersicht (Wahlpflichtbereich: 3 aus 5)

## 1. Philosophie der Erziehung und Bildung

- grundlegende erziehungs- und bildungsphilosophische Fragestellungen in Geschichte und Gegenwart
- insbesondere erkenntnistheoretische, ethische und anthropologische Fragestellungen

1. und 2. Semester

# Modulübersicht (Wahlpflichtbereich: 3 aus 5)

## 2. Vertiefung Kulturelle Bildung

- vertiefende Auseinandersetzung mit Theorien und Praxisansätzen Kultureller/Ästhetischer Bildung
- mit zeitgenössischen Fragestellungen und Methoden Kultureller Bildung und künstlerischer Forschung
- mit gesellschaftlichen Problemfeldern Kultureller Bildung

1. und 2. Semester



# Modulübersicht (Wahlpflichtbereich: 3 aus 5)

## 3. Kultur und Vielfalt

- Vielfalt von Kulturen und von Kulturbegriffen
- Einblicke in sozial- und geisteswissenschaftliche Verständnisse von Forschungen zu Kultur
- postkoloniale, gendertheoretische und relativistische Kulturkritik

1. und 2. Semester

# Modulübersicht (Wahlpflichtbereich: 3 aus 5)

## 4. Schulpädagogik/Schulforschung

- **Theorie der Schule, Professionalität, Expertise und Handlungskompetenz von Lehrer\*innen**
- **Konzepte, Instrumente und Befunde zu Qualität von Schule, Unterricht und Lehrer\*innenbildung**
- **Diagnose und Förderung**

**1. und 2. Semester**

# Modulübersicht (Wahlpflichtbereich: 3 aus 5)

## 5. Erwachsenenbildung/Weiterbildung

- **Erziehung, Bildung und Unterricht im Kontext beruflicher Bildung**
- **Jugend- und Schüler\*innenforschung und biografische Reflexionen im Kontext beruflicher Bildung**
- **Beratung und Gesprächsführung,**
- **Gewalt, Schul- und Prüfungsangst**

1. und 2. Semester

# Studienverlaufsplan (Vollzeit)

Sem	KP	Bildungstheorie und kulturelle Praktiken	Lebensformen: Bildung und Subjektivierung	Kulturelle Bildung	Empirische Forschungsmethoden	Wissenschaftstheorie und kulturwiss. Bildungsforschung	Forschungsprojekt	WPF 1	WPF 2	WPF 3
1	30	1 LV / 3 KP <u>+3 KP -PL</u>			2 LV 3 + 3 KP			1/2 LV 3 KP <u>+3 KP -PL</u>	1/2 LV 3 KP <u>+3 KP -PL</u>	1/2 LV 3 KP <u>+3 KP -PL</u>
2	33	1 LV / 3 KP <u>+3 KP -PL</u>	1 LV / 3 KP	1 LV / 3 KP		1 LV / 3 KP		1/2 LV 3 KP <u>+3 KP -PL</u>	1/2 LV 3 KP <u>+3 KP -PL</u>	1/2 LV 3 KP <u>+3 KP -PL</u>
3	27		1 LV / 3 KP <u>+3 KP -PL</u>	1 LV / 3 KP <u>+3 KP -PL</u>		1 LV / 3 KP <u>+3 KP -PL</u>	9 KP			
4	30						<u>Masterarbeit</u>			

# Studienverlaufsplan (Teilzeit)

Sem	KP	Bildungstheorie und kulturelle Praktiken	Lebensformen: Bildung und Subjektivierung	Kulturelle Bildung	Empirische Forschungsmethoden	Wissenschaftstheorie und kulturwiss. Bildungsforschung	Forschungsprojekt	WPF 1	WPF 2	WPF 3
1	15	1 LV / 3 KP <u>+3 KP -PL</u>		1 LV / 3 KP	2 LV 3 + 3 KP					
2	15	1 LV / 3 KP <u>+3 KP -PL</u>	1 LV / 3 KP	1 LV / 3 KP <u>+3 KP -PL</u>						
3	15		1 LV / 3 KP <u>+3 KP -PL</u>			1 LV / 3 KP		1/2 LV 3 KP <u>+3 KP -PL</u>		
4	18					1 LV / 3 KP <u>+3 KP -PL</u>		1/2 LV 3 KP <u>+3 KP -PL</u>	1/2 LV 3 KP <u>+3 KP -PL</u>	
5	12								1/2 LV 3 KP <u>+3 KP -PL</u>	1/2 LV 3 KP <u>+3 KP -PL</u>
6	15						9 KP			1/2 LV 3 KP <u>+3 KP -PL</u>
7	15						<u>Masterarbeit</u>			
8	15						<u>Masterarbeit</u>			

# Berufliche Perspektiven nach dem Studium

Absolvent\*innen können tätig werden z.B.

- im Bereich der Kulturellen Bildung (bspw. in Jugendkunstschulen, Kulturzentren und -vereinen, Spielmobilen oder Mitmach-Zirkussen)
- in unterschiedlichen pädagogischen Einrichtungen (Schule, Soziale Arbeit, Erwachsenen-/Weiterbildung)
- in kulturellen Einrichtungen (bspw. in Theatern, Museen, Bibliotheken)
- bei Stiftungen, Parteien, Verbänden, NGOs oder internationalen Organisationen

# Berufliche Perspektiven nach dem Studium

Absolvent\*innen können tätig werden z.B.

- im Zeitungs- und Verlagswesen
- in Bildungsabteilungen von Unternehmen
- in der Wissenschaft
- an außeruniversitären Forschungsinstitutionen
- als Selbstständige:r im pädagogischen oder Kulturbereich

Noch Fragen? Wir  
beraten Sie gern!

[koordination.maew@erz-wiss.uni-siegen.de](mailto:koordination.maew@erz-wiss.uni-siegen.de)

