

Adolf-Reichwein-Straße 2
57068 Siegen
Telefon +49 271 740-4915
Telefax +49 271 740-4911
presse@uni-siegen.de
www.uni-siegen.de/presse/

Hinweise zur Benutzung der Folienmaster

Die Präsentationsvorlagen liegen in zwei verschiedenen Dateiformaten und zwei verschiedenen Schriftartenkonfigurationen vor.

1.) Dateiformate

Die Dateiformate sind ".pot" für die PowerPoint-Versionen 97-2003 und ".potx" für die PowerPoint-Versionen ab 2007. Bei den Formaten handelt es sich um PowerPoint-Vorlagen, d.h. wenn Sie die Dateien per Doppelklick öffnen, öffnet sich jeweils eine neue PowerPoint-Datei und die ursprüngliche Vorlage bleibt unverändert.

2.) Schriftarten

Die Präsentationsvorlagen liegen einmal in der Universitäts-Hausschrift "Bliss" sowie in der Windows-Standardschriftart "Trebuchet" vor.

Wenn die Uni-Hausschrift "Bliss" bereits auf Ihrem Computer installiert ist, können Sie die Folienvorlagen mit dem Vermerk "Bliss" im Dateinamen problemlos nutzen. Sollte die Hausschrift auf Ihrem Computer noch nicht installiert sein, können bei der Verwendung der Bliss-Vorlagen Probleme im Layout auftreten. In diesem Fall nutzen Sie bitte die Vorlagen mit dem Vermerk "Trebuchet" im Dateinamen.

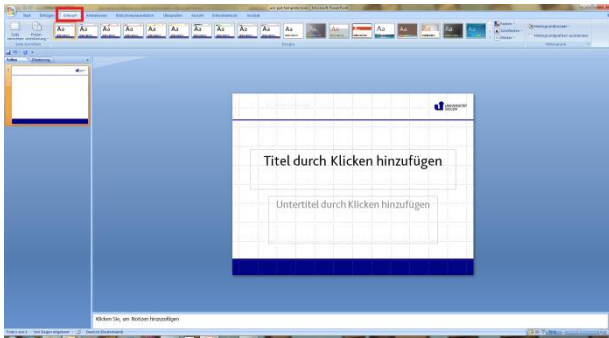
Sollten Sie unsicher sein, ob die Uni-Hausschrift auf Ihrem Computer installiert ist, können Sie im Ordner "C:\Windows\Fonts" nachsehen, ob dort eine Schriftart mit dem Namen "Bliss" existiert.

Universitätsangehörige können eine Lizenz für die Hausschrift der Universität kostenlos per formloser E-Mail an team@presse.uni-siegen.de beantragen.

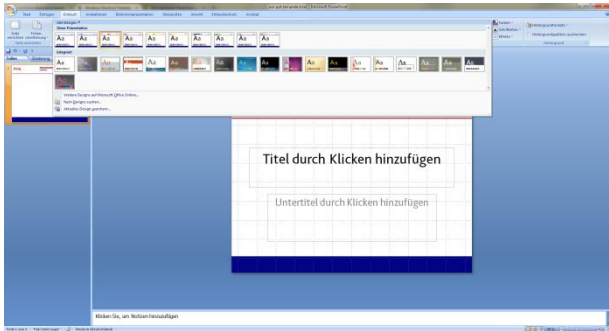
3.) Verwendung der Folienmaster

Die Folienmasterdatei enthält folgende Folienmaster:

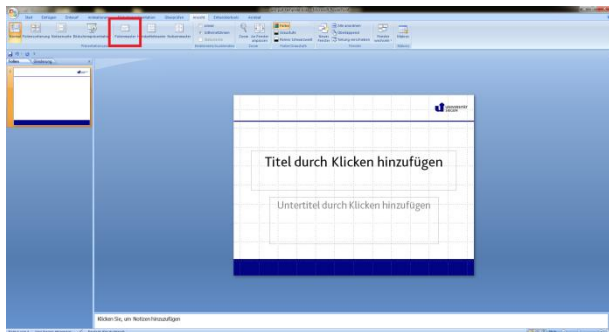
- Universität Siegen allgemein
- Universität Siegen allgemein mit dem Slogan "Zukunft menschlich gestalten"
- Fakultät I **mit** und **ohne** Logo
- Fakultät II **mit** und **ohne** Logo
- Fakultät III **mit** und **ohne** Logo
- Fakultät IV **mit** und **ohne** Logo



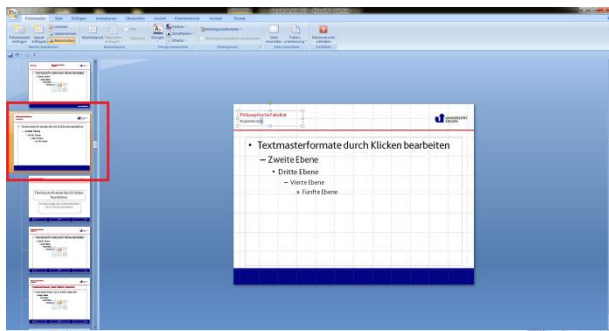
(1) Um einen Master auszuwählen, öffnen Sie die Präsentation in PowerPoint (hier am Beispiel von MS PowerPoint 2007) und wählen die Registerkarte "Entwurf".



(2) Wenn Sie nun im Bereich "Designs" auf den kleinen Pfeil nach unten klicken, sehen Sie alle zur Verfügung stehenden Designs. Durch einfachen Klick übernehmen Sie ein Design für den Arbeitsbereich. Sie können theoretisch auch mehrere Designs in einer Präsentation verwenden.



(3) Zur Änderung des Foliennmasters, z.B. um das Department im oberen Bereich anzupassen, öffnen Sie die Masteransicht, indem Sie im Reiter "Ansicht" auf "Foliennmaster" klicken.



(4) Links finden Sie nun die verschiedenen Foliennmaster mit den Masterlayouts. Zum Anpassen des Departmentschriftzugs wählen Sie den entsprechenden Foliennmaster aus und ändern den Text.

Es gibt in jedem Foliennmaster je ein Layout mit und ohne Überschrift. Sollten Überschriften benutzt werden, ist das entsprechende Layout zu verwenden.

Des Weiteren enthält jeder Master zwei Layouts (mit und ohne Überschrift) speziell für Präsentationen mit externer Zielgruppe, z.B. für Messen. Diese Layouts enthalten in der Fußzeile den Verweis auf den Internetauftritt der Universität Siegen. In diesen Layouts sind keine Angaben zu Foliennummer, Referent oder Vortrag in der Fußzeile vorgesehen.

4.) Weitere Möglichkeiten der Anpassung

Es besteht die Möglichkeit, Sekundärlogos linksseitig in den Kopfbereich des Folienmasters einzufügen. Nähere Informationen hierzu entnehmen Sie dem Corporate Design Manual der Universität Siegen unter <http://www.uni-siegen.de/cd/> .

Bei Fragen zur Verwendung der Folienmaster wenden Sie sich an die Presse- und Kommunikationsstelle der Universität Siegen.