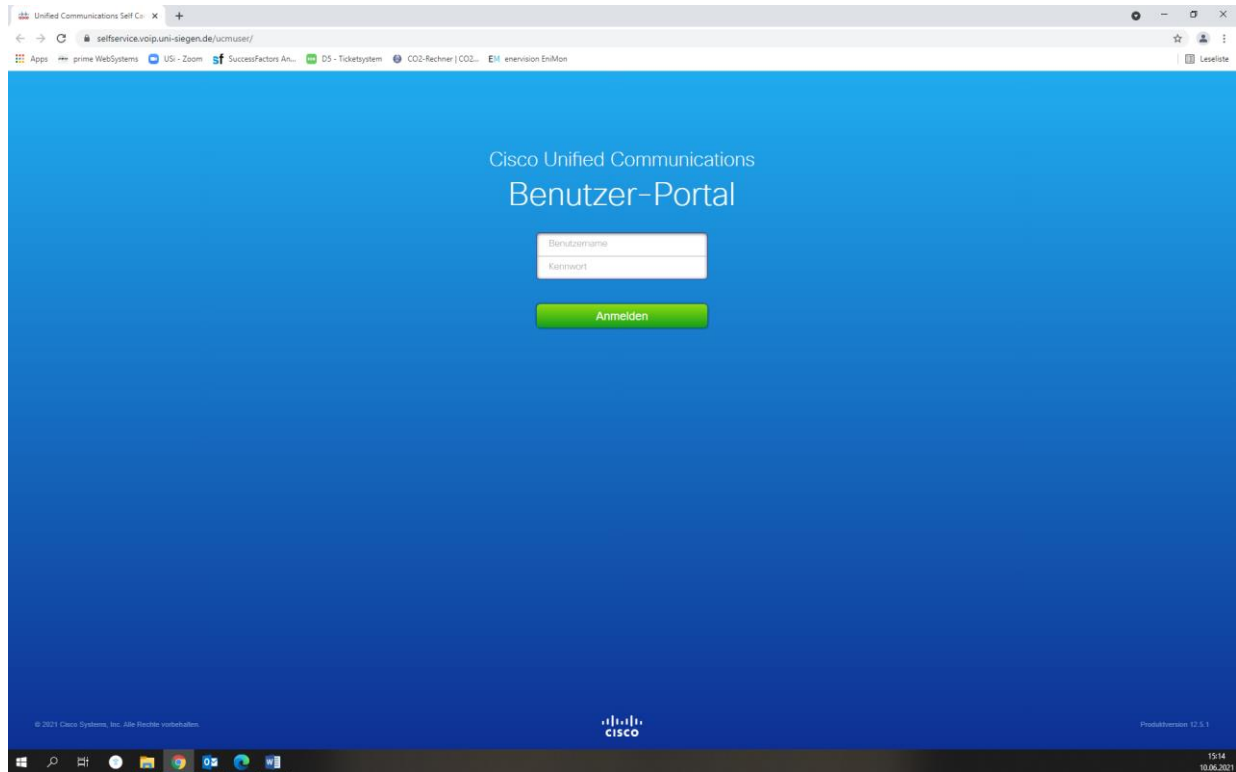
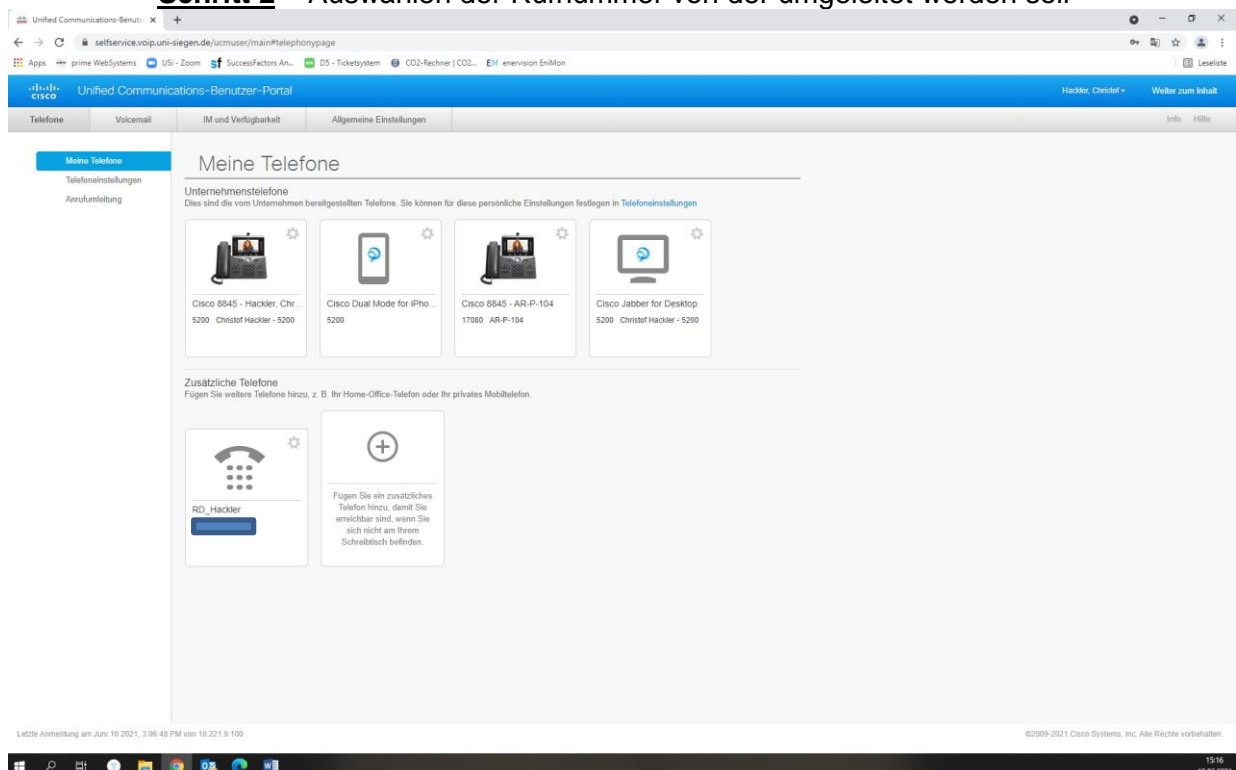


Einrichten einer Rufweiterleitung von Extern

Schritt 1 – Aufrufen des Link <https://selfservice.voip.uni-siegen.de> und Eingabe der Uni-Kennung

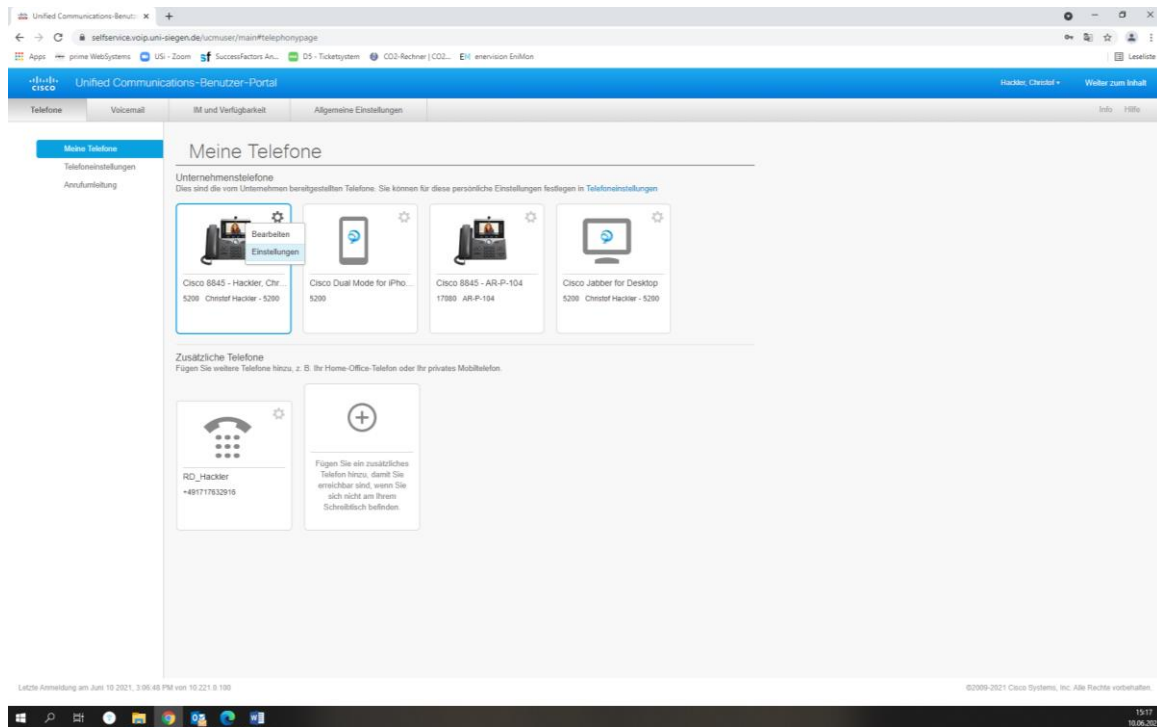


Schritt 2 – Auswählen der Rufnummer von der umgeleitet werden soll

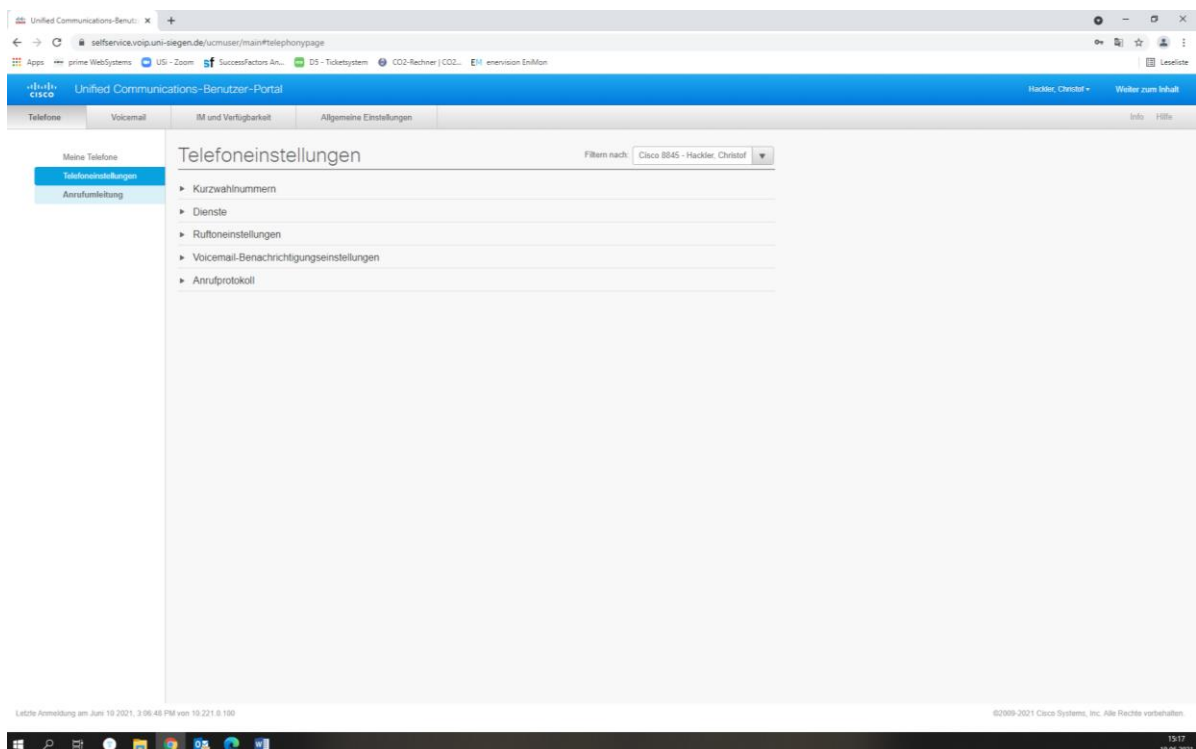


Einrichten einer Rufweiterleitung von Extern

Schritt 3 – Anwahl des Menüpunkt „Einstellungen“

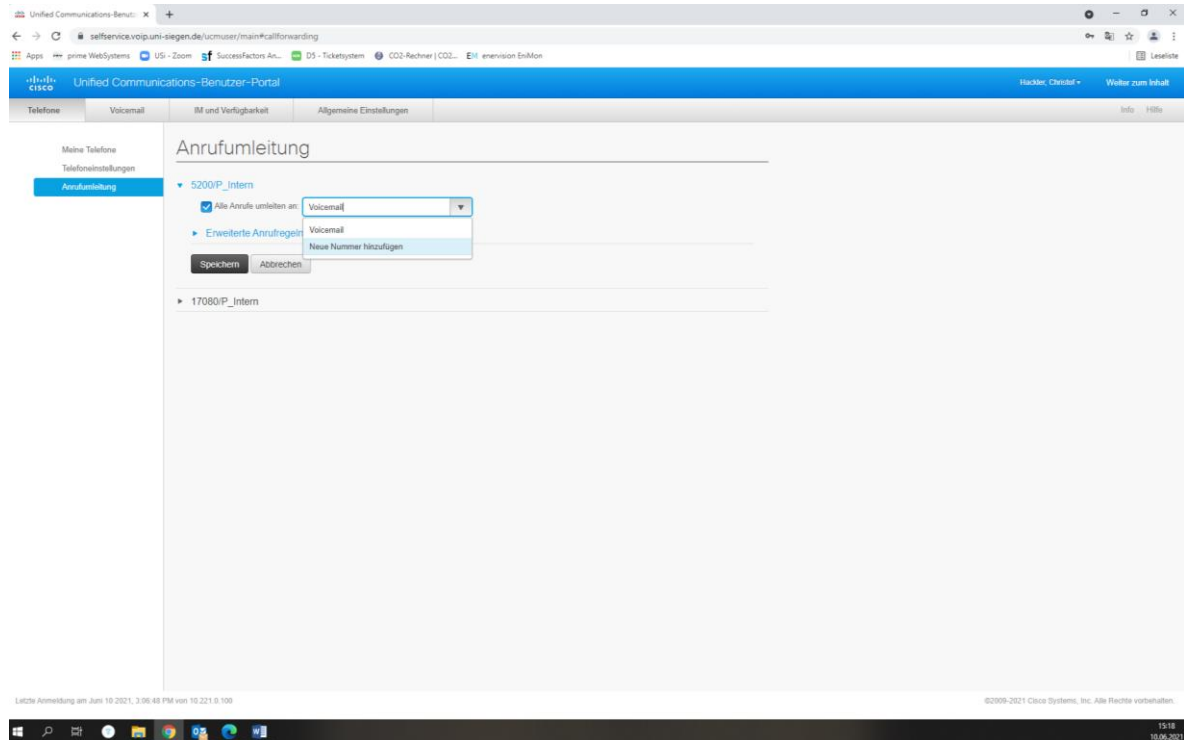


Schritt 4 – Anwahl des Menüpunkt „Anrufumleitung“

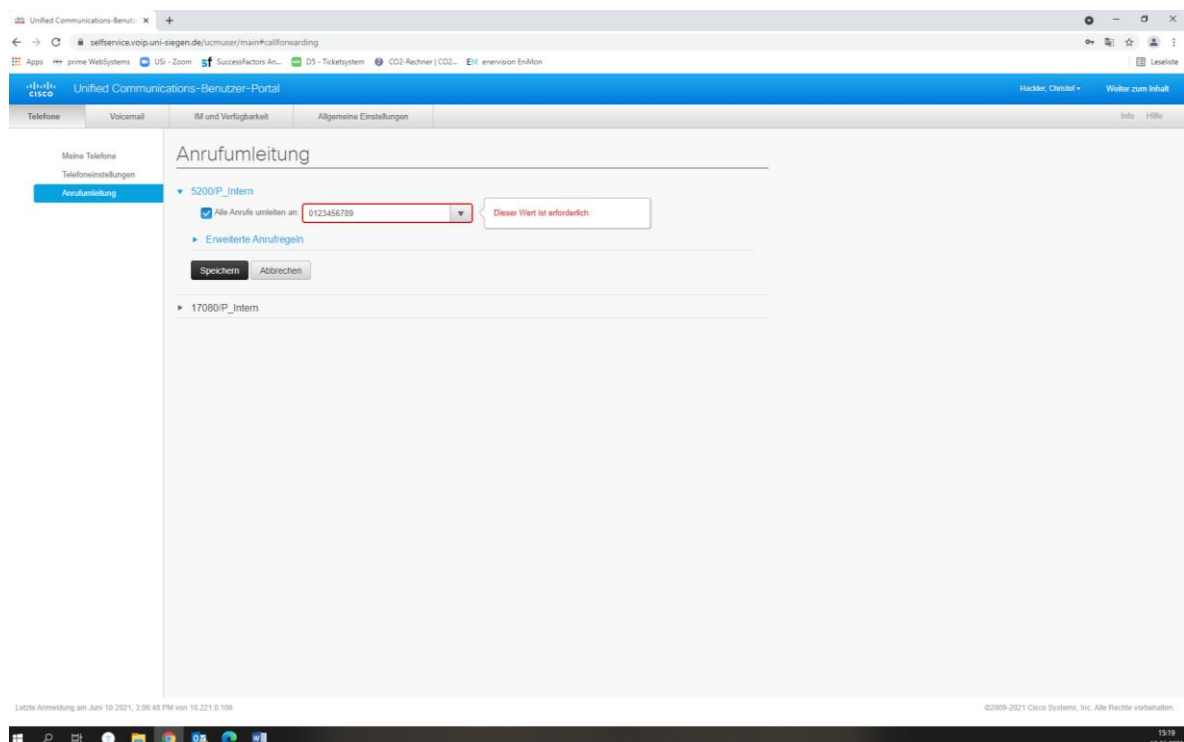


Einrichten einer Rufweiterleitung von Extern

Schritt 5 – Auswählen „Alle Anrufer umleiten an“ und „Neue Nummer hinzufügen“

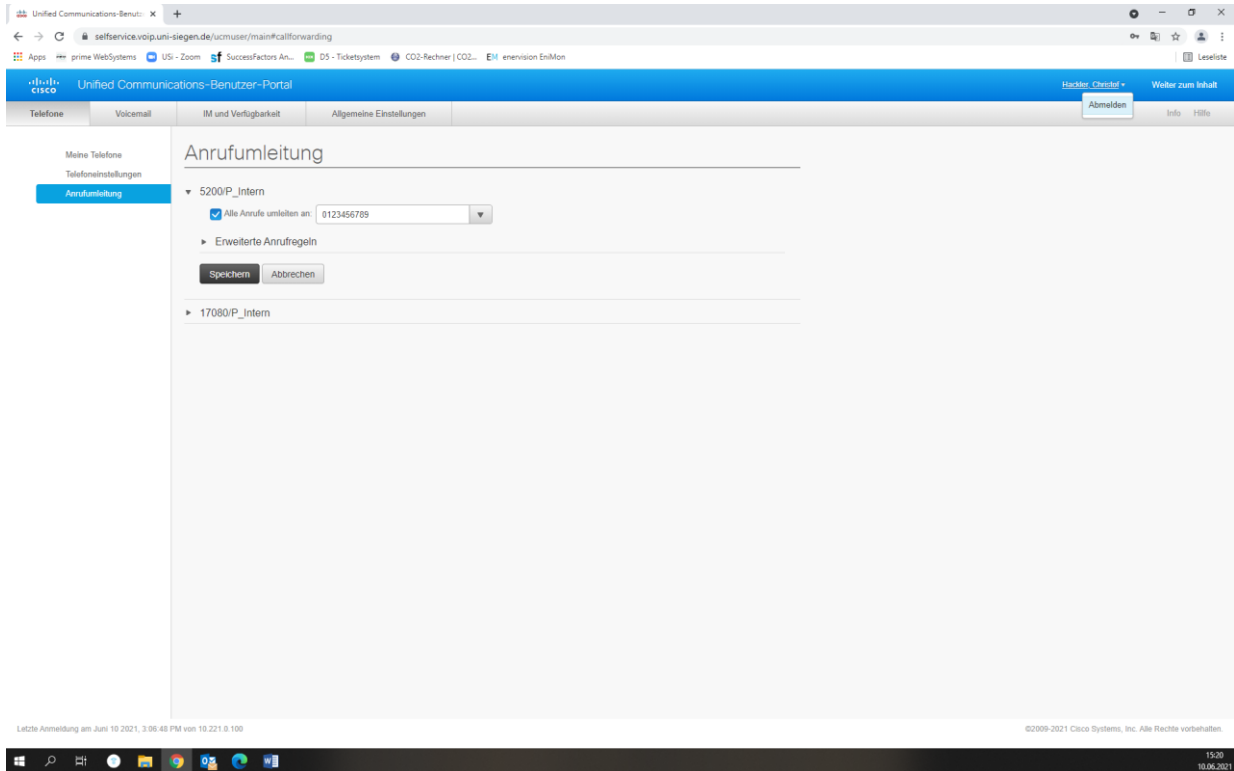


Schritt 6 – Eintragen der Rufnummer auf die Weitergeleitet werden soll und mit „Speichern“ bestätigen



Einrichten einer Rufweiterleitung von Extern

Schritt 7 – Die Software mit „Abmelden“ verlassen und das Programm schließen



Unified Communications-Benutzer-Portal

Telefon Voicemail IM und Verfügbarkeit Allgemeine Einstellungen

Anrufumleitung

▼ 5200/P_Intern

☒ Alle Anrufe umleiten an: 0123456789

► Erweiterte Anrufregeln

Speichern Abbrechen

► 17080/P_Intern

Letzte Anmeldung am Juni 10 2021, 3:56:48 PM von 10.221.0.100

©2009-2021 Cisco Systems, Inc. Alle Rechte vorbehalten.

15:20
10.06.2021