



# übung eins

# Aufgabe

„Die eigenen vier Wände“ und „das Dach über dem Kopf“- sind zu Synonymen geworden. In Zeiten des „stay at home“ können wir sie bewusst wahrnehmen: wie sehen sie eigentlich aus, die uns umgebenden vier Wände - oder sind es sogar mehr als vier? Wie hoch sind die Wände, wie ist ihr Anfang und ihr Ende formuliert, gibt es Fußleisten, vielleicht sogar Stuck im Übergang zur Decke? Haben diese Wände Öffnungen, Fenster, Türen, Nischen? Wie sehen diese aus?

Nehmen Sie sich Zeit, studieren Sie Ihr Zimmer mit all seinen baulichen Details und zeichnen Sie es auf, zunächst als Linienzeichnung, dann dazu in seiner Farbigkeit und Materialität. Dann studieren Sie den Zusammenhang Ihres Zimmers mit den anderen Räumlichkeiten Ihrer Einheit/ Wohnung - und zeichnen diese dazu.

Im dritten Schritt bauen Sie diese Wohnung aus Materialien, die Sie vorrätig haben, Kartons, Pappe, Papier, Verpackungen, Styrodur... im Maßstab 1:20 nach. Fenster mit Rahmen, das Glas ausgeschnitten.

Ziel ist, dass Sie die räumlichen Zusammenhänge und Details sehen und architektonisch formulieren lernen.

# Leistungen

Kolorierte Strichzeichnungen Ihres Zimmers (keine Handzeichnung, sondern CAD)

\_ Grundriss und Wandabwicklungen M 1:20 als Vier - Tafel - Projektion

\_ Modell 1:20

\_ jeweils zwei Modellfotos:

\_ einmal wie das Beispiel von oben ins Zimmer

\_ einmal zur Dokumentation von außen (wie Axo)

Arbeiten Sie mit drei Linienstärken:

\_ dicke Linie für Wände

\_ mittlere Linie für Fenster / Türen

\_ dünne Linie für Möblierung

# Abgabe

siehe Layoutvorgabe, Format nach Bedarf, jeweils Hochformat

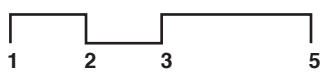
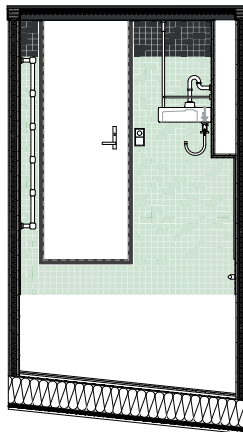
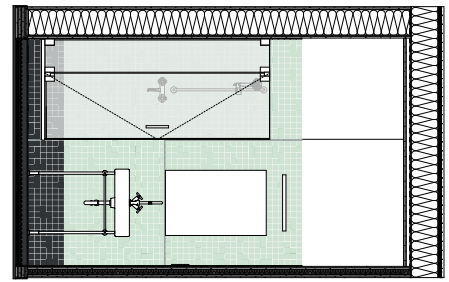
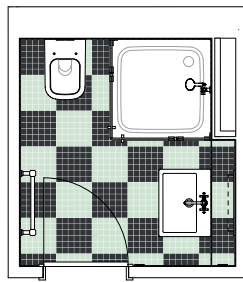
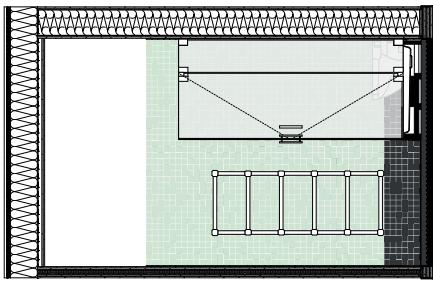
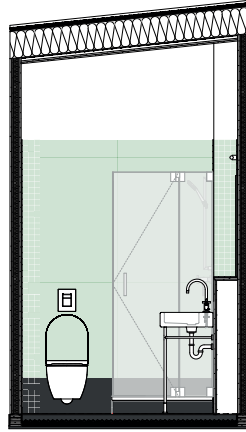
Schriftart Helvetica oder Arial

Dateiformat PDF

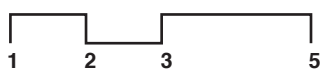
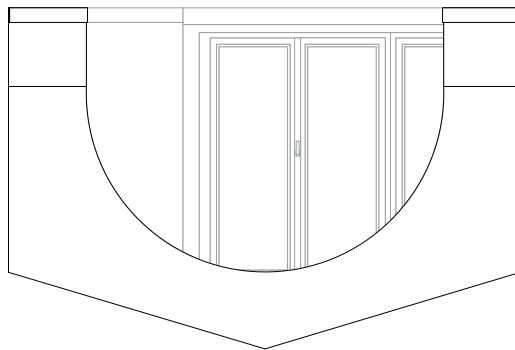
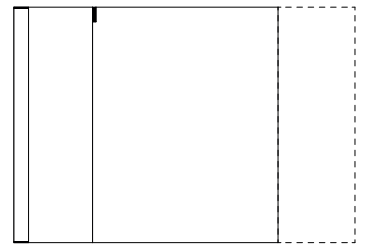
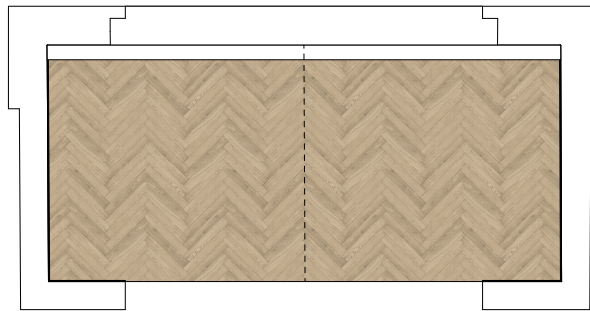
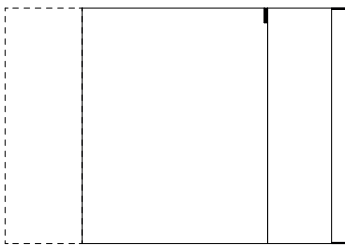
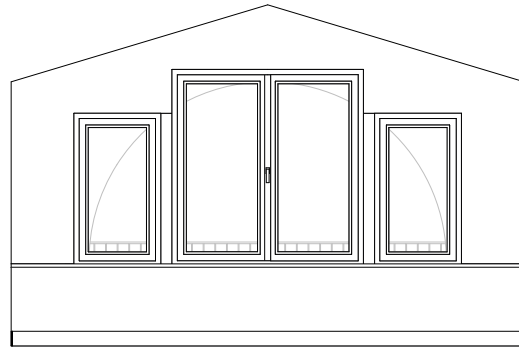
per Mail an [geaf@architektur.uni-siegen.de](mailto:geaf@architektur.uni-siegen.de)

Abgabe 06.05.2020 / 23 Uhr

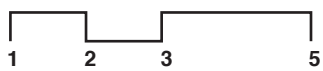
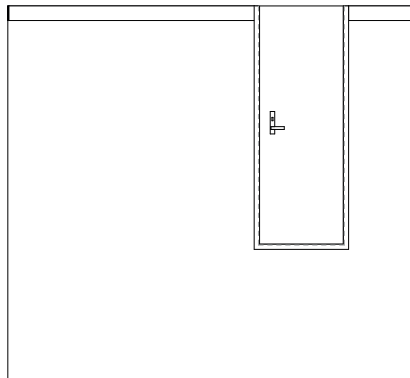
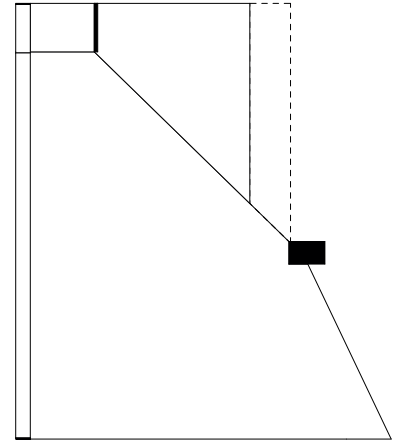
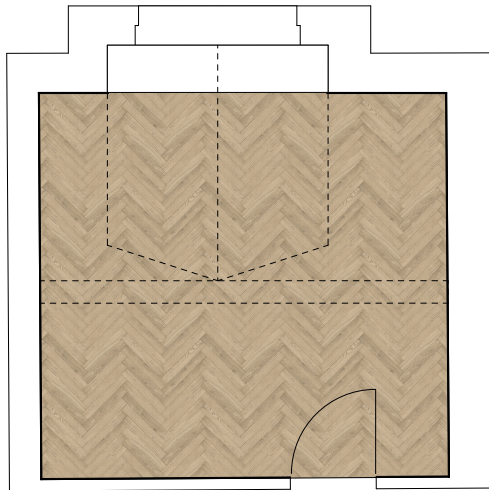
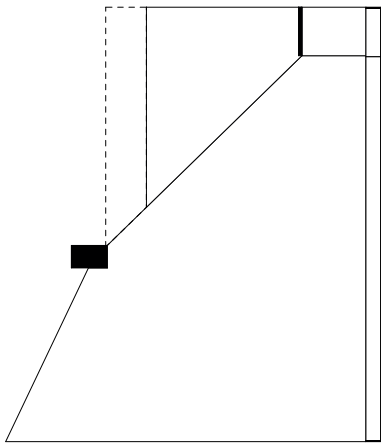
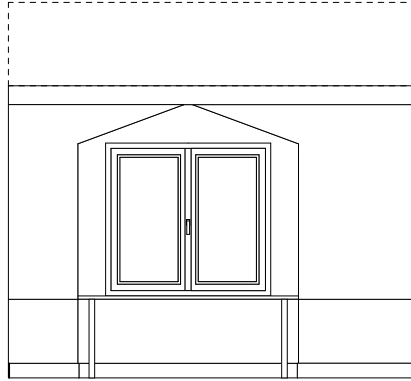
Beispiel:  
Vier - Tafel - Projektion



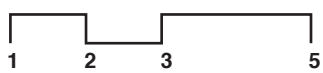
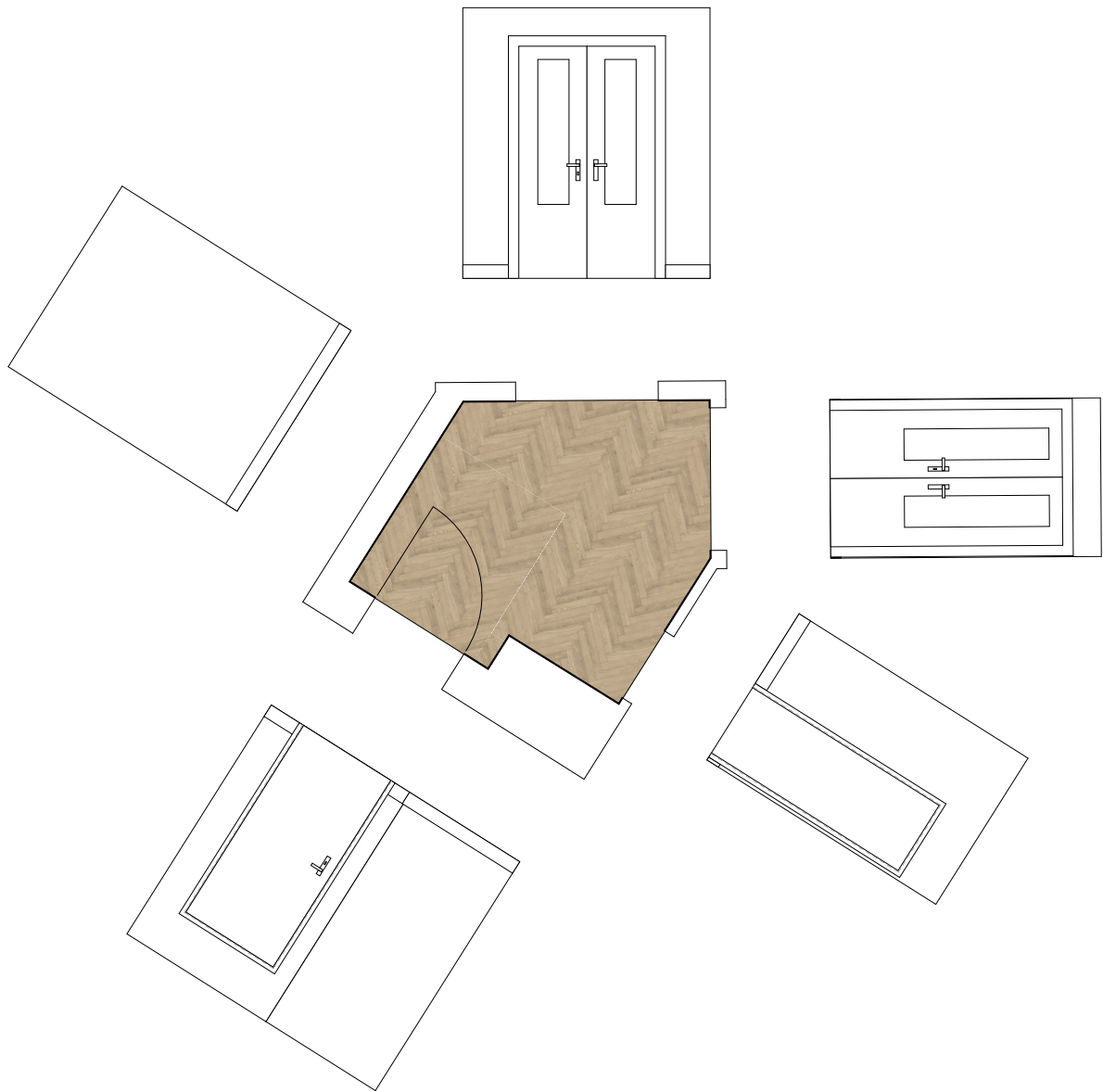
Beispiel:  
Vier - Tafel - Projektion



Beispiel:  
Vier - Tafel - Projektion



Beispiel:  
Vier - Tafel - Projektion





Beispiel:  
Modellfoto Übersicht, Westner, Schühler, Zöhler Architekten

