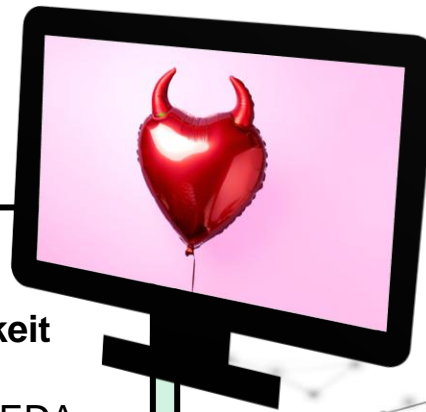




STUDIE ZUR EMOTIONALEN BILDWAHRNEHMUNG



Was?

- Ausfüllen einiger **Fragebögen** zu **Persönlichkeit** und **Gewohnheiten**
- Messung **physiologischer Parameter** (EKG, EDA, Pupille)
- Betrachtung **erotischer Bilder**

Wer kann teilnehmen?

- Alter **ab 18 Jahren**
- **allgemein gesund**/keine chronischen oder psychiatrischen Erkrankungen (innerhalb der letzten 2 J.)

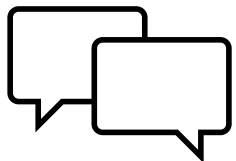
Wann?

- 1 Termin
- ca. **130-150 Minuten**

Warum?

Ihr sammelt **Versuchspersonenstd. (2,5)** und bekommt **Einblicke** in die **biopsychologische Forschung**.

Alternativ: **Aufwandsentschädigung** von **25 €**



Neugierig? Melde dich gern bei uns und vereinbare einen Termin.

Kontakt: biostudy@psychologie.uni-siegen.de