

M. Sc. Psychologie - Allgemeiner Master Psychologie

**Studienkoordination Psychologie
der Universität Siegen**

Sandra Jugl
Dr. Philipp Schaper
studienkoordination@psychologie.uni-siegen.de



Themen für heute

Vorstellung und Bedarfsabfrage

Einordnung des Master-Studiums

Details zum Master-Studium

Perspektiven nach dem Studium

Erfahrungen aus der Praxis (Davina Oigai & Ismael Blum)

Diskussion/Fragerunde

Vorstellung und Bedarfsabfrage

Bedarfsabfrage

Schwerpunktsetzung des Vortrags flexibel je nach Zuhörerschaft

Bitte den Chat nutzen, um eine Übersicht zu ermöglichen:

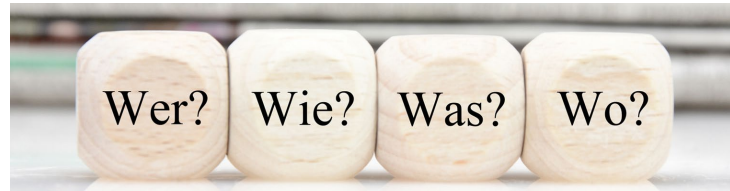
Schreiben Sie eine „1“ wenn Sie Psychologie im Bachelor in Siegen studieren

Schreiben Sie eine „2“ wenn Sie Psychologie im Bachelor an einer anderen Uni studieren (gerne Name/Ort der Uni dazu)

Andere Gründe bitte knapp als Text

Einordnung des Master-Studiums

Master Psychologie



Start: 01.10.24 (WS 24/25)



Studienplätze: 30 (kleine Kohorten)



Zulassungsbeschränkung über Bachelornote, Creditgewichtpunkte und optionalen Studieneignungstest

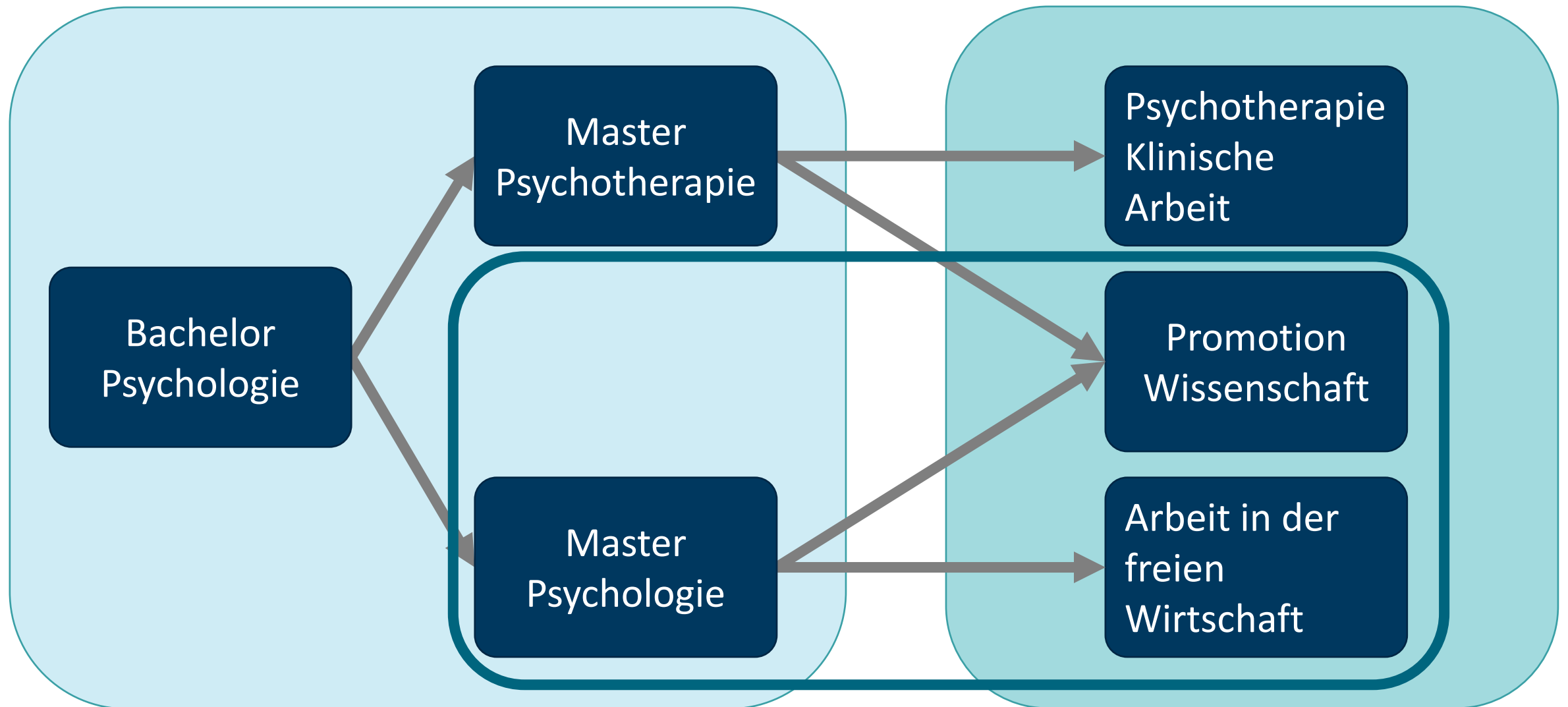


Regelstudienzeit: 4 Semester



Fokus: Psychologie im Kontext von Gesundheit, Entwicklung und sozialem Wandel & Wissenschaftliche Forschung

Studium und Entwicklungsmöglichkeiten



Formale Anforderungen

Bachelor of Science in Psychologie mit 180 ECTS mit 2,5 oder besser

Mindestumfang von ECTS in verschiedenen Bereichen:

- Experimental-psychologisches Praktikum (6 ECTS)

- Modul/e mit Prüfungsleistung in Statistik bzw. Psychologischer Methodenlehre (9 ECTS)

- Modul/e mit Prüfungsleistung in Psychologischer Diagnostik (6 ECTS)

- Vier Module mit Prüfungsleistungen (6 ECTS) in Grundlagenfächern

- Zwei Module mit Prüfungsleistungen (6 ECTS) in Anwendungsfächern

Empirische Bachelorarbeit

Details auch in der Fachprüfungsordnung §4 „Besondere Zugangsvoraussetzungen“

Zulassungsgrundlage

Gesamtpunktzahl = 55% * (Notenpunkte + Creditgewichtpunkte) + 45% * Testergebnis

Notenpunkte ergeben sich aus der Bachelornote

Creditgewichtpunkte für ECTS in Grundlagenfächern (bis zu 54 ECTS)

Optionaler lokaler Studieneignungstest in Präsenz – Entfällt dieses Jahr

Daher werden nur Notenpunkte und Creditgewichtpunkte berücksichtigt
(auch keine Testergebnisse des Vorjahrs)

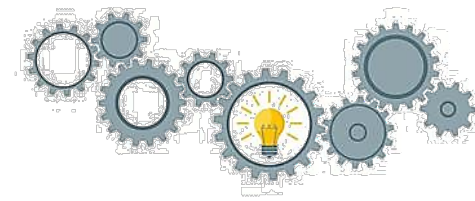
Notenpunkte & Creditgewichtpunkte

Grad der Qualifikation	Notenpunkte
1.0	80
1.1	79
1.2	78
...	...
2.3	67
2.4	66
2.5	65

Anzahl ECTS	Creditgewichtpunkte
≥ 54	20
53	18
52	16
...	...
46	4
45	2
0-44	1

Details zum Master-Studium

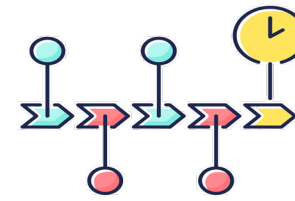
Modulübersicht



NR	Modultitel	SL	PL	LP
5KLIMA01	Vertiefte Forschungsmethodik	2	1	9
5PSYMA02/2	Psychologische Diagnostik und Begutachtung	2	2	12
5PSYMA03/2	Grundlagenvertiefung	3	1	12
5PSYMA04/2	Psychologie im Kontext von Gesundheit, Entwicklung und sozialem Wandel	3	0	9
5PSYMA05/2	Psychologische Intervention und Evaluation	2	1	9
5PSYMA06/2	Forschung und Wissenschaftskommunikation	2	1	9
5PSYMA07/2	Wirtschaftspsychologie	2	1	9
5PSYMA08	Praktikum	1	0	12
	Wahlpflichtbereich Ergänzung: 1 Modul à 9 LP	0-2	1	9
5PSYMA09	Masterarbeit	0	1	30

SL = Studienleistung = unbenotet; PL = Prüfungsleistung = benotet; LP = Leistungspunkte

Studienverlaufsplan



1. Semester

5KLIMA01
Vertiefte Forschungs-
methodik

5PSYMA02
Psychologische
Diagnostik und
Begutachtung

5PSYMA03
Grundlagenvertiefung

5PSYMA04
Psy. im Kontext von
Gesundheit,
Entwicklung und
sozialem Wandel

5PSYMA07
Wirtschafts-
psychologie

Wahlpflichtbereich
Ergänzung

2. Semester

5PSYMA02
Psychologische
Diagnostik und
Begutachtung

5PSYMA03
Grundlagenvertiefung

5PSYMA04
Psy. im Kontext von
Gesundheit,
Entwicklung und
sozialem Wandel

5PSYMA07
Wirtschafts-
psychologie

Wahlpflichtbereich
Ergänzung

3. Semester

5PSYMA06
Forschung und
Wissenschafts-
kommunikation

5PSYMA05
Psychologische
Intervention und
Evaluation

5PSYMA08
Praktikum

4. Semester

5PSYMA06
Forschung und
Wissenschafts-
kommunikation

5PSYMA09
Masterarbeit

Psychologie im Kontext von Gesundheit, Entwicklung und sozialem Wandel

Fokus auf Verknüpfung von Grundlagenwissen der Psychologie und deren Anwendung in gesellschaftlichen Fragestellungen

Interdisziplinäre Perspektive für Anwendungsbereiche der Psychologie

Beispielhafte Themen:

Gesundes Altern

Arbeitsmotivation

Psychologie der Digitalisierung



Wirtschaftspsychologie

Anwendungsfach für die Bereiche Werbe-, Konsumenten- und Marktpsychologie

Forschung und Anwendung von Psychologie in Unternehmen, für Mitarbeiter und Kunden

Beispielhafte Themen:

Werbestrategien

Marktforschung

Big Data Mining



Ergänzungsbereich & Studium Generale

Einblick in andere Fachbereiche

Auswahl von möglichen Modulen als Ergänzungsfach z.B.

Evolutionäre Biologie

Informatik

Personalmanagement & Organisation

Bildungswissenschaften

Studium Generale als Option für einen Einblick in einen anderen Masterstudiengang

Wissenschaftlicher Fokus & Vorpromotionsprogramm

Wissenschaftskommunikation (mit Fokus auf die eigene Masterarbeit) für verschiedene Zielgruppen

Bei herausragenden Leistungen und Empfehlung kann bereits im Masterstudium auf eine Promotion hingearbeitet werden

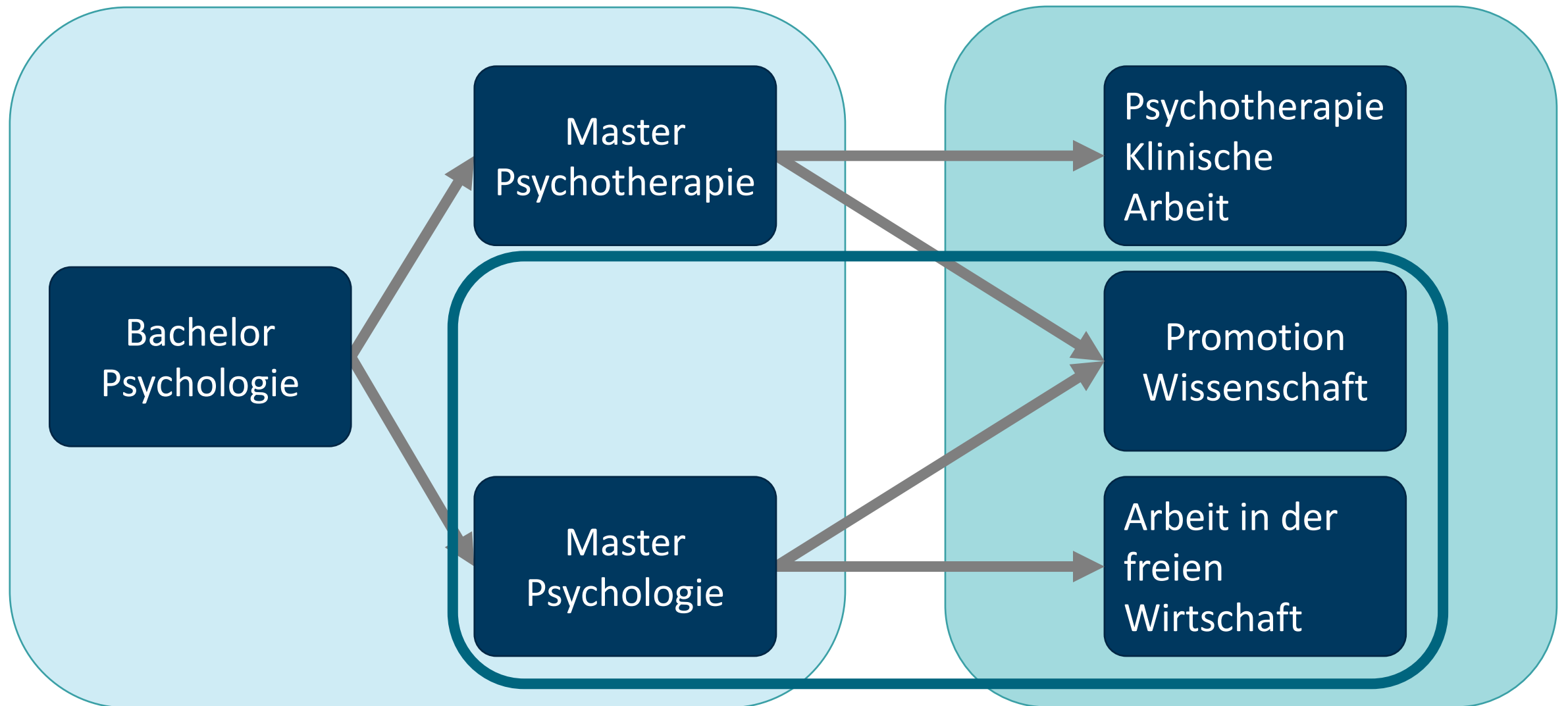
Arbeit im entsprechenden Fachbereich

Mentoring durch Professor*in des Lehrstuhls



Perspektiven nach dem Studium

Studium und Entwicklungsmöglichkeiten



Promotion

Fortsetzung der wissenschaftlichen Arbeit in der Forschung (und meistens auch in der Lehre)

Inhaltlicher Schwerpunkt abhängig von der jeweiligen Ausschreibung

Ausschreibungen und Anträge oft nah an Schwerpunkten der Lehrstühle

Umsetzung eines größeren Forschungsprojekts (meist in Form mehrerer veröffentlichter Beiträge in Fachzeitschriften)

Zeithorizont: 3 bis 6 Jahre

Zusätzliche Qualifikation – Oft eher im akademischen Umfeld relevant

Arbeit in der Forschung

Weitere Qualifikation nach der Promotion → Habilitation

Zielsetzung: Eigene Professur

Forschung nicht nur selbst durchführen, sondern auch anleiten und beantragen

Zeithorizont: 3 bis 6 Jahre (maximal 12 seit Beginn der Promotion)

Jobs für Psycholog*innen

Portale speziell für Psycholog*innen – oft mit klinischem Fokus

Angebote in der freien Wirtschaft sind nicht immer psychologie-spezifisch

Bester Ansatzpunkt für Bewerbungen: Praxiserfahrung

Arbeit als studentische Hilfskraft für universitäre Jobs

Praktika bei Unternehmen, die Sie inhaltlich interessieren

Option über den Tellerrand zu schauen:

Selbstständigkeit im Bereich Coaching

Schwerpunktsetzung im Bereich Data Science

etc.

Forschung und Lehre (172)

Psychotherapie (170)

Psychosomatik (61)

Psychiatrie (49)

Beratung (48)

Kinder- und Jugendpsychotherapie (46)

Sonstiges (41)

Pädagogische Psychologie (31)

Krisenintervention (28)

Kinder- und Jugendpsychiatrie (27)

Neuro- und Rehabilitationspsychologie (25)

Coaching/Supervision (19)

Rechts- und Forensische Psychologie (17)

Schulpsychologie (11)

Organisationsentwicklung/ -beratung (9)

Arbeits- und Gesundheitsschutz (7)

Verkehrspsychologie (7)

(Erwachsenen-) Weiterbildung/Trainer (6)

Dozent/Ausbilder (6)

Umweltpsychologie (6)

Personalwesen (4)

Sportpsychologie (3)

Marktforschung (2)

Arbeit in der freien Wirtschaft

Große Breite von möglichen Stellen – daher schwer einzugrenzen

Bestimmte Bereiche suchen aber gezielt Psycholog*innen

Personalauswahl / -befragung / -weiterbildung

Marktforschung / Marketing

Verkehrspsychologie

Schulpsychologie



Erfahrungen aus der Praxis (Davina Ogigai)

EMPION

Davina Oigai
Founders Associate - PR



Abitur & FSJ

Psychologie B.Sc.

Div. Praktika/
Nebenjobs

Psychologie M.Sc.

Freelancerin

Founders Associate



Was macht Empion?

Start-up für KI basiertes recruiting

Personalvermittlung, mit Fokus auf Werte und Kultur um P-O-Fit zu erhöhen und Retention Rate zu senken

Befragungen auf Basis von einer Faktorenanalyse

www.empion.io

Wie funktioniert's?

Kulturanalyse der Unternehmen ●

Kriterien des gesuchten Profils ●

Angaben von Skills und Präferenzen ●

Kulturtests der Talente ●

Automatisiertes Auswerten des CVs ●



Jobmöglichkeiten für Psycholog:innen?

Talent Succes Consulting - Recruiting

Produktentwicklung - Diagnostik/ Testtheorie / Statistik

HR

Sales

Meine Aufgaben Public Relations



Orgakram



Vorbereitung
für Panel



Pitch Journals



PR Calls



LinkedIn
Kommunikation



Reiseplanung



Vorbereitung Podcast

Was man dafür mitbringen sollte?

Flexibilität

Hands-on Mentalität

Empathie

Menschenkenntnis

Kommunikationsfähigkeiten

Schnelle Auffassungsgabe

Eigenstrukturierung

Stressresistenz



**Erfahrungen aus
der Praxis (Davina Ogigai
& Ismael Blum)**

Berufsbild Gefängnispsychologe – Beispiel Nordrhein-Westfalen

Aufgaben

Vielseitiges Aufgabengebiet, welches von Anstalt zu Anstalt variieren kann, **Kernaufgaben** u.a.

Diagnostik, Betreuung, Beratung und Behandlung der Gefangenen

Erarbeitung von individuellen Maßnahmen für die Gefangenen, um Persönlichkeitsstörungen oder andere Defizite zu behandeln

Zusammenarbeit mit allen anderen im Vollzug vertretenen Berufsgruppen zur Erstellung und Durchführung des Vollzugsplanes

Berufsbild Gefängnispsychologe – Beispiel Nordrhein-Westfalen

Voraussetzungen

Abgeschlossenes wissenschaftliches Hochschulstudium der Psychologie (**kein Muss, aber von Vorteil:** klinischer, forensischer und/oder kriminalpsychologischer Schwerpunkt)

Abgeschlossene Approbation nach dem Psychotherapeutengesetz **kein Muss, aber von Vorteil**

Deutsche Staatsangehörigkeit oder Staatsangehörigkeit eines anderen EU-Mitgliedstaats

Beachtung der freiheitlich demokratischen Grundordnung im Sinne des Grundgesetzes

Dienstfähigkeit aus amtsärztlicher Sicht + Alter unter 42 Jahren zum Zeitpunkt der Verbeamtung auf Probe

Berufsbild Gefängnispsychologe – Beispiel Nordrhein-Westfalen

Vergütung

Verbeamtung wird im Regelfall ca. 2-3 Jahre nach Arbeitsaufnahme anvisiert

Besoldungsgruppe A 13 Landesbesoldungsordnung (LBesO) NRW A von zzt. 4.588,38 € und ggf. Familienzuschlag

Zuvor als Tarifbeschäftigter: Vergütung der Entgeltgruppe 13 TV-L von zzt. 4.188,38 €

Berufsbild Gefängnispsychologe – Beispiel Nordrhein-Westfalen

Terminhinweis mit näheren Informationen

**Einblick in den Gefängnisalltag – Psychologisches und
sozialdienstliches Arbeiten in der JVA Attendorn**

17.04.2024, 14-16 Uhr

Roter Hörsaal

Universität Siegen

Diskussion/Fragerunde

Fragen, Kommentare, Anmerkungen?



Folien, weiterführende Fragen, Beratungsbedarf?

Schreiben Sie uns eine Mail: studienkoordination@psychologie.uni-siegen.de

Weiterführende Hinweise auf unserer Homepage zum Master:
psychologie.uni-siegen.de/studium/master

