

BARMER Rückencheck

Wirbelsäulenscreening

TRICURO go

TRICURO go

Zukunft gestalten mit smarterer Technologie!



TRICURO go

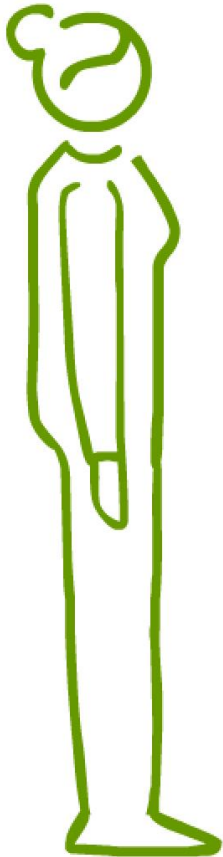
Patentiertes Produktkonzept

- Hohe Messgenauigkeit dank moderner Sensorik
- Smartphone-Displays bieten perfekte Darstellung
- Messung ohne Entkleiden (T-Shirt / Bluse)
- Mobiler Einsatz dank Bluetooth & Funknetz
- Oberflächen-/ Längenmessung (C7 bis Sakrum)
- Algorithmus berechnet prozentuales Verhältnis auf digital hinterlegte Wirbelkörper
- Individuelle Bewegungsübungen auf Grundlage der Messergebnisse
- Sicherung der Messergebnisse auf Server in Deutschland (Synchronisation) / 14 Tage für KundInnen online sichtbar
- Exklusives zwölfmonatiges Nutzungsrecht für die BARMER in der GKV mit weiterentwickelter App-Version



TRICURO go

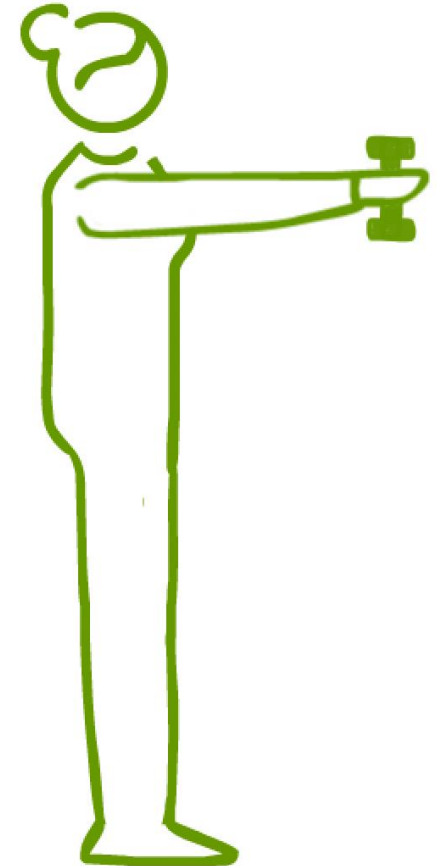
Drei Messpositionen



Messung 1: Haltung



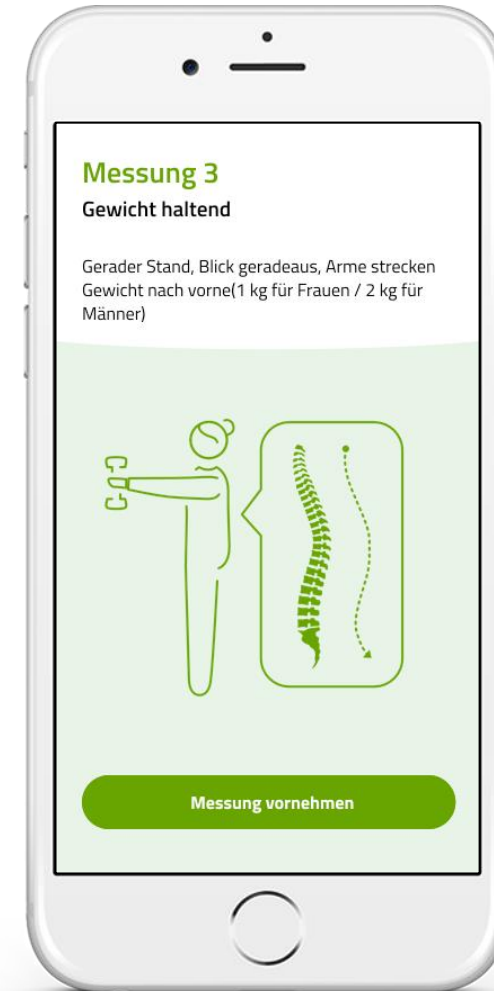
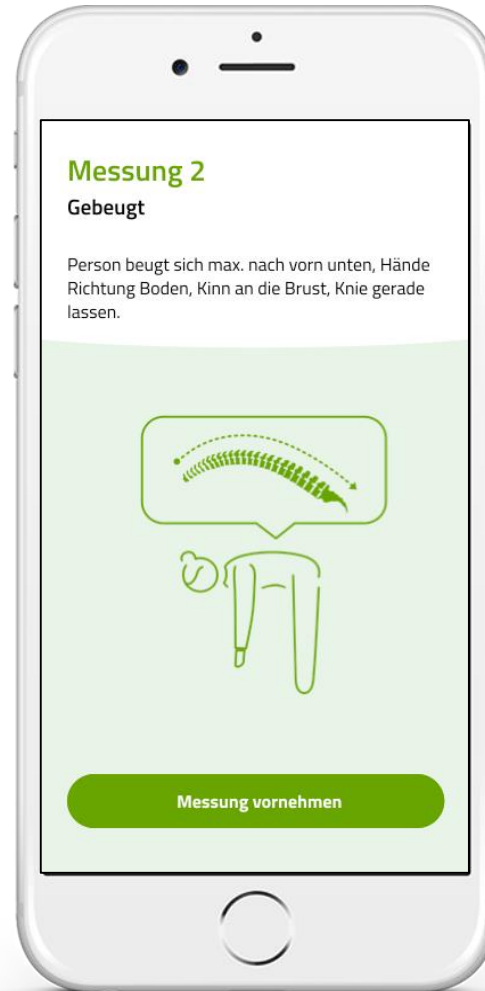
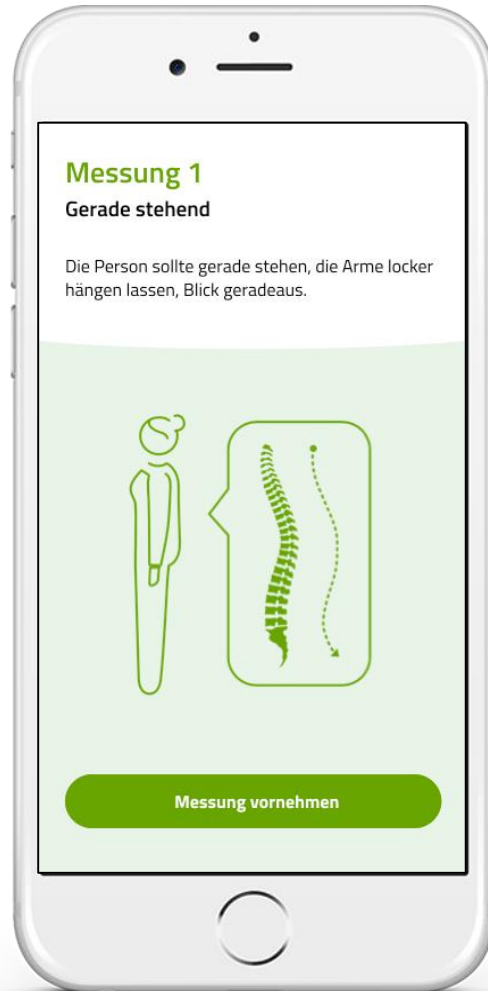
Messung 2: Beweglichkeit



Messung 3: Stabilität

TRICURO App

In drei Schritten zum Ergebnis



TRICURO App

Beispielhafte Darstellung der Ergebnisse 1, 2 und 3

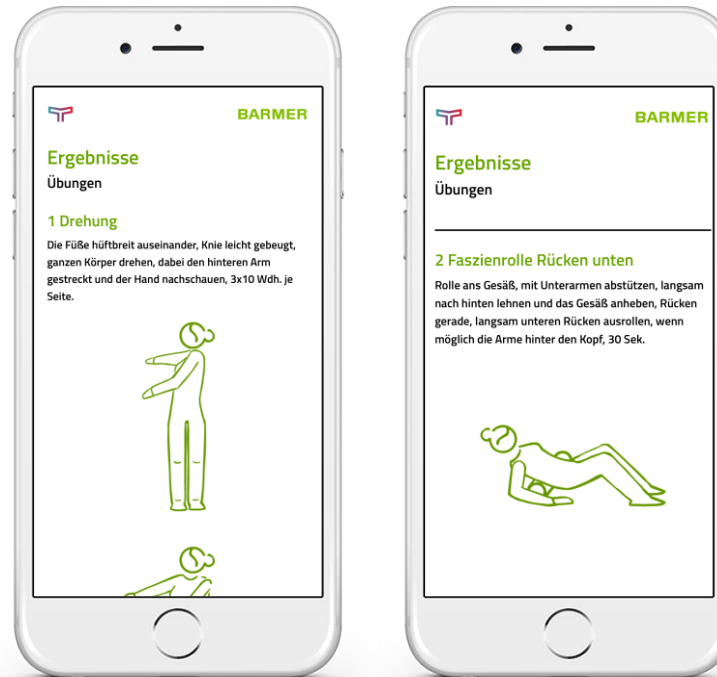
- Brustwirbelsäule (BWS), Lendenwirbelsäule (LWS) und Becken (B)
- Haltung, Beweglichkeit und Stabilität
- Ergebnisse über die Buttons 1, 2, 3 durchklickbar
- Messergebnis speichern



TRICURO App

Beispielhafte Darstellung der Übungen

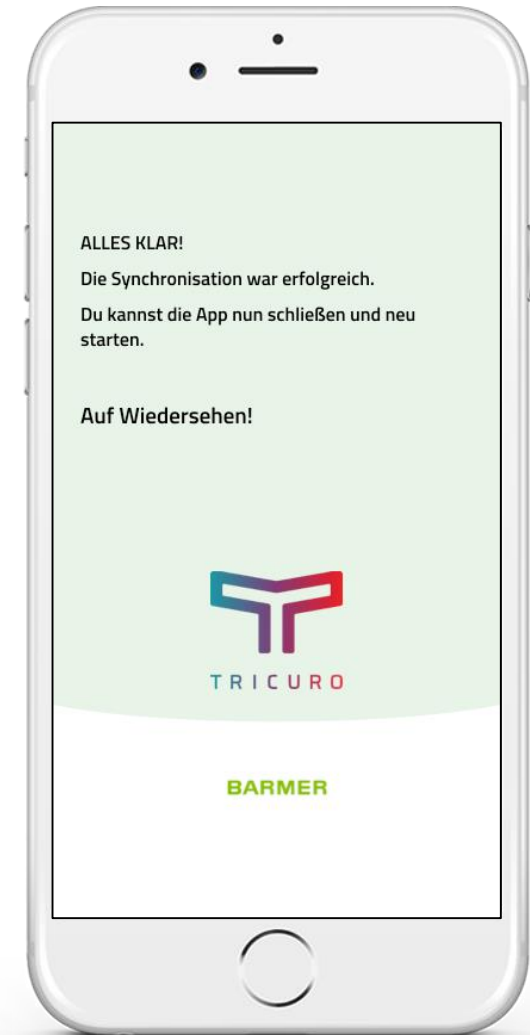
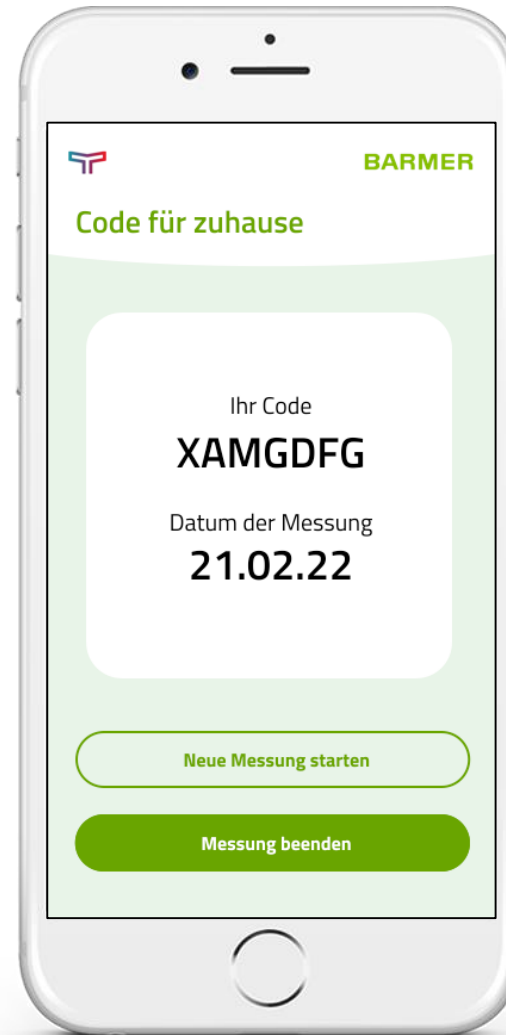
- Brustwirbelsäule (BWS), Lendenwirbelsäule (LWS) und Becken (B)
- Haltung, Beweglichkeit und Stabilität
- Ergebnisse über die Buttons 1, 2, 3 durchklickbar
- Messergebnis speichern



TRICURO App

Zugangscode für Beschäftigte

- Die App generiert einen persönlichen Code für die/den Beschäftigte/n.
- Code wird notiert und der/dem Beschäftigten mitgegeben.
- Keine Erfassung personenbezogener Daten in App. Somit keine Speicherung und Verknüpfung der erhobenen Daten mit personenbezogenen Daten.

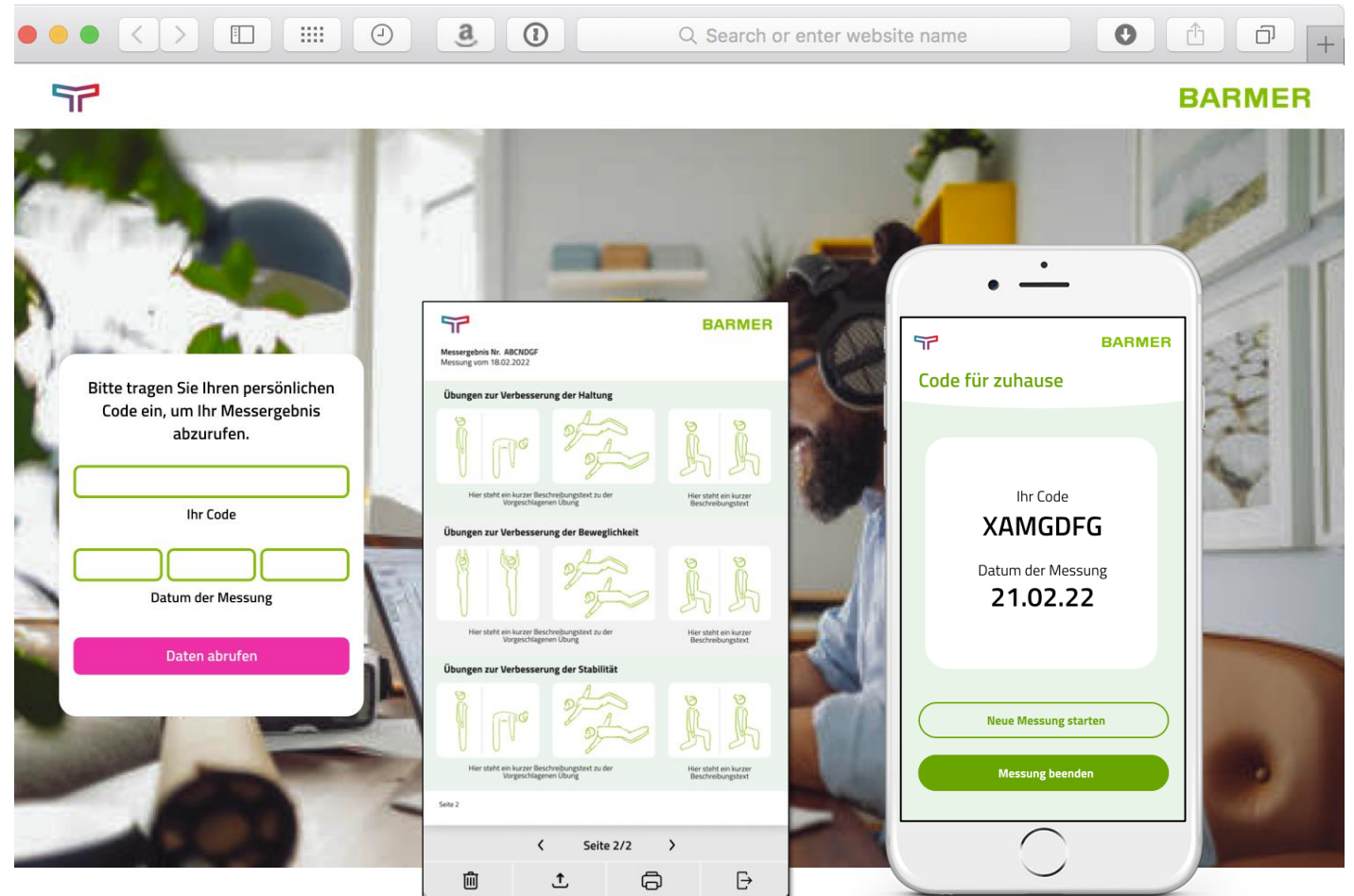


TRICURO App

Abruf des persönlichen Berichtes durch die/den Beschäftigte/n

www.dein-rueckencheck.de

- Login mit persönlichem Zugangscode + Messdatum
- Zugangscode verliert nach 14 Tagen automatisch seine Gültigkeit
- Löschen der Ergebnisse auf der Website möglich



BARMER Rückencheck (TRICURO go)

Datenschutz

1.



Die BARMER TRICURO go App wird auf den dienstlichen Smartphones installiert. Dank persönlicher Registrierung der BGM-BeraterInnen mit Namen und E-Mail Adresse wird ein geschlossener Nutzerkreis gewährleistet.

2.



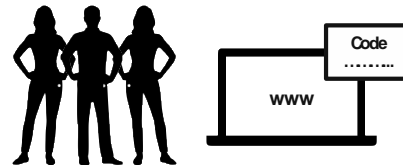
Nach der Messung werden die Ergebnisse für max. 24 Std. auf den dienstlichen Smartphones gespeichert. Dabei handelt es sich um reine Winkeldaten. Die App generiert einen zufälligen Code für einen sicheren Login auf der Aktions-Website www.dein-rueckencheck.de.

3.



Die gespeicherten Messergebnisse werden innerhalb von 24 Std. per Synchronisation vom dienstlichen Smartphone der BGM-BeraterInnen auf den Server übertragen. Die Messdaten werden dabei dauerhaft vom Smartphone gelöscht.

4.



KundInnen können sich ihre Messergebnisse nach erfolgtem Login max. 14 Tage lang auf der Aktions-Website ansehen, downloaden, ausdrucken und manuell löschen. Nach Ablauf dieses Zeitraums wird der Zugang zur Website automatisch deaktiviert.

Weitere Hinweise zum Datenschutz:

- Server-Standort ist Frankfurt am Main. Sämtliche Messergebnisse, dazugehörige Erläuterungen sowie das Messdatum werden nach 14 Tagen automatisch und dauerhaft vom Server gelöscht.
- Personenbezogene Daten wie Namen, Anschriften oder E-Mail-Adressen von KundInnen werden grundsätzlich nicht in der BARMER TRICURO go App erfasst. Es besteht nach den Messungen keine technische Möglichkeit, Messergebnisse einer bestimmten Person zuzuordnen.
- Die BARMER hat keinen Zugriff auf die temporär gespeicherten Messergebnisse auf den dienstlichen Smartphones der BGM-BeraterInnen. Die BARMER hat außerdem keinen Zugriff auf den Server bzw. die dort gespeicherten Messergebnisse.

Vielen Dank!

TRICURO go

Kontraindikationen („Red Flags“)

TRICURO go nicht einsetzen bei:

- Akute Lähmung oder Taubheit in den Beinen
- Unverändert starke Rückenschmerzen (unabhängig von der Lage)
- Akuter Bandscheibenvorfall (ggf. mit Ausstrahlung ins Bein)
- Kritischer Bluthochdruck
- Schwangerschaft (Phase ist relevant, nach vorne Beugen erhöht Druck im Bauchraum)

Wichtig zu wissen:

- Der TRICURO go macht frühzeitig Optimierungsmöglichkeiten sichtbar (Prävention)
- Der TRICURO go ersetzt keine ärztliche Diagnostik
- Der TRICURO go ist kein Medizinprodukt

