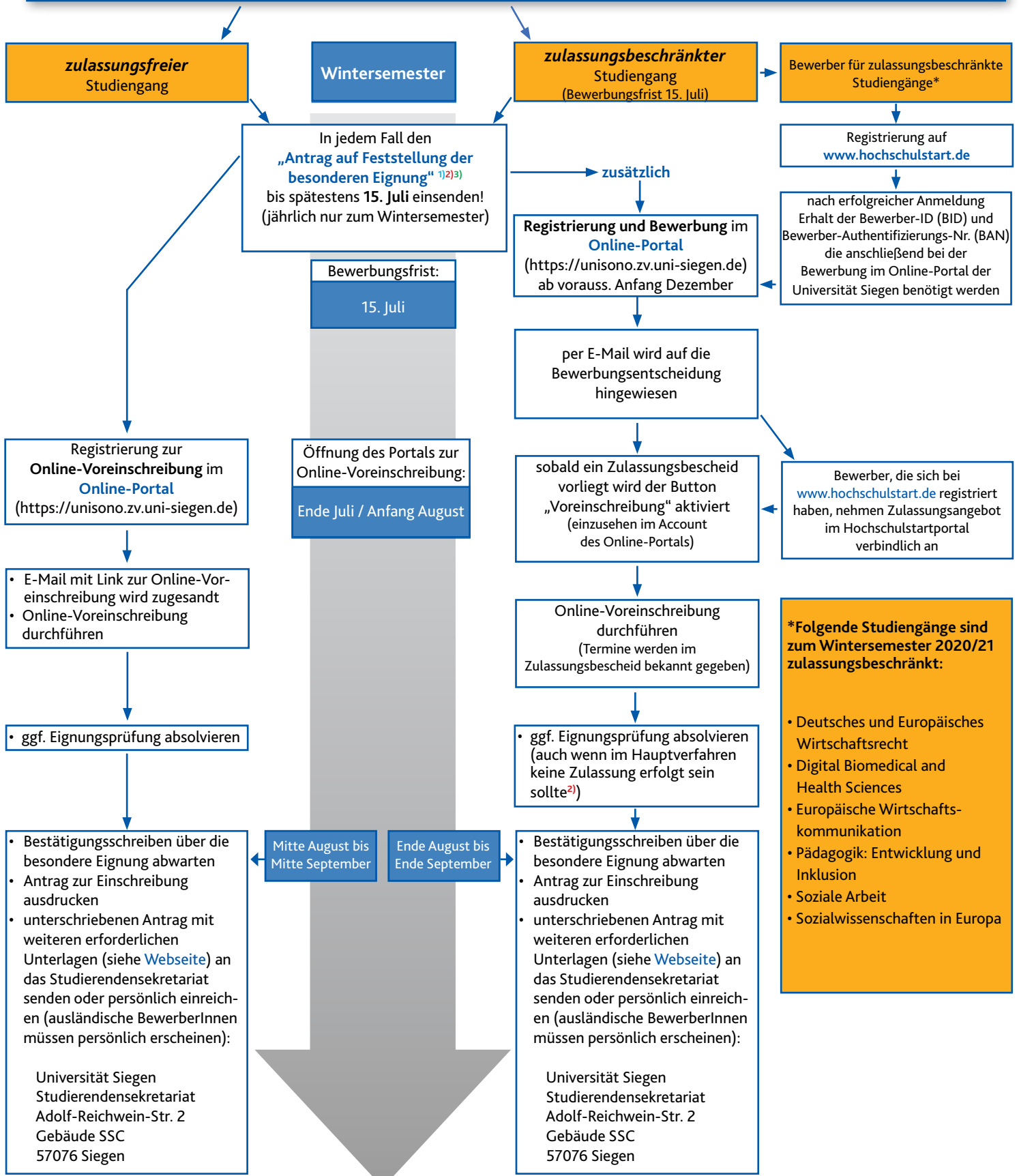


Bewerbungs-/Einschreibungsverfahren mit Fachhochschulreife zum Wintersemester 2020/21



Die jeweiligen Termine und Fristen entnehmen Sie bitte unserer Website!

¹⁾ Die Anmeldung zur Feststellung der besonderen Eignung (allgemein und studiengangbezogen) muss auch dann erfolgen, wenn Sie die Voraussetzungen bereits erfüllen.
²⁾ Bitte nehmen Sie auch bei einer evtl. Absage nach dem Hauptverfahren für zulassungsbeschränkte Studiengänge an der Eignungsprüfung teil. Ansonsten kann eine evtl. Zulassung in einem möglichen Nachrückverfahren oder Clearing-Verfahren (Losverfahren) nicht zur Einschreibung führen.
 • Die bestandene Eingangsprüfung behält dauerhaft Gültigkeit.
³⁾ Bitte beachten Sie die zusätzlich einzureichenden Unterlagen zum „Antrag auf Feststellung der besonderen Eignung“ auf unserer Homepage, zu finden unter: www.uni-siegen.de/zsb/bewerbung/zugang/fhr.html – Hinweis: Eine Bewerbung für ein Lehramtsstudium ist mit Fachhochschulreife nicht möglich!
 Bei Fragen wenden Sie sich bitte an die Zentrale Studienberatung der Universität Siegen: www.uni-siegen.de/zsb