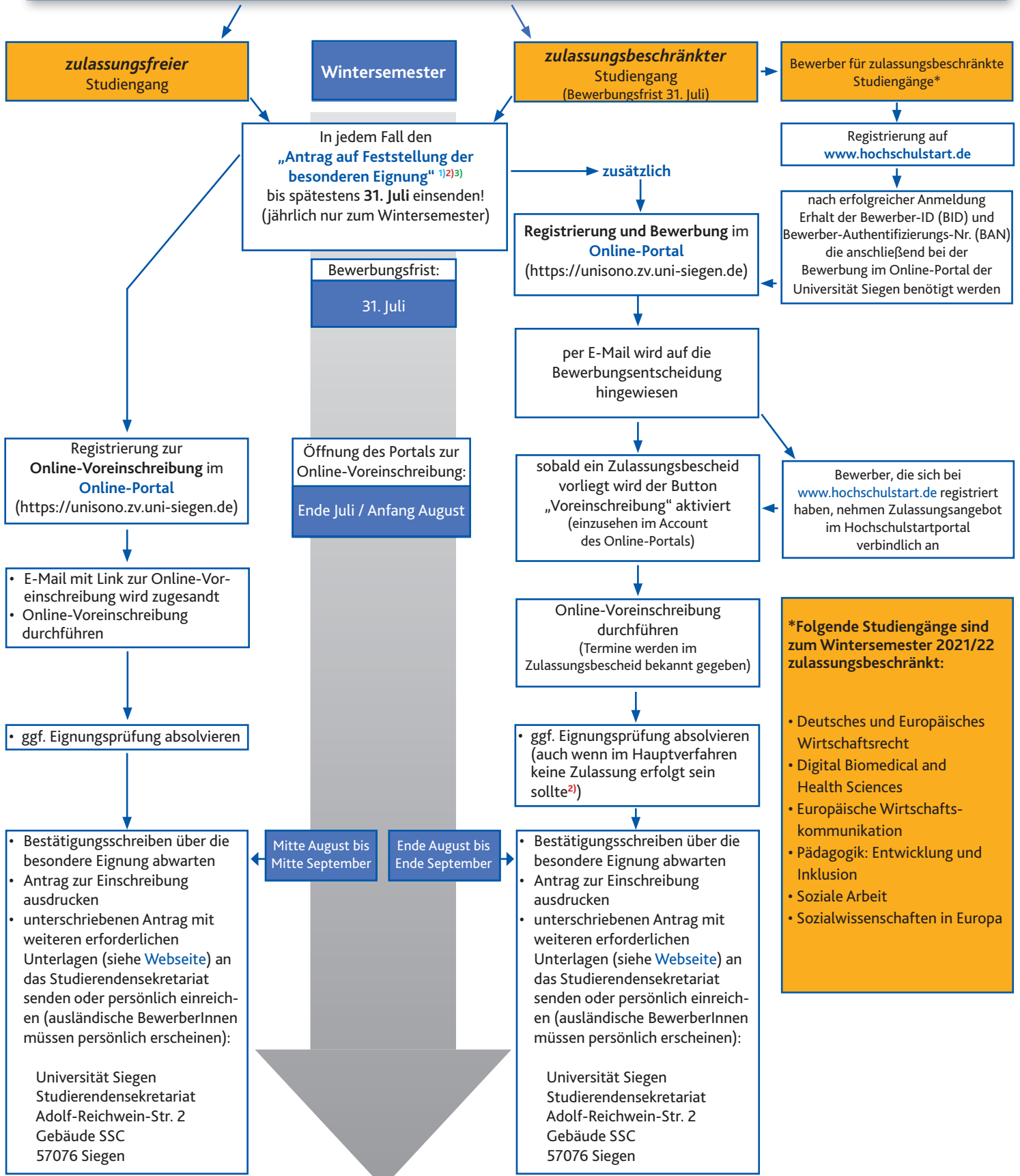


# Bewerbungs-/Einschreibungsverfahren mit Fachhochschulreife zum Wintersemester 2021/22



Die jeweiligen Termine und Fristen entnehmen Sie bitte unserer Website!

- <sup>1)</sup> Die Anmeldung zur Feststellung der besonderen Eignung (allgemein und studiengangbezogen) muss auch dann erfolgen, wenn Sie die Voraussetzungen bereits erfüllen.
- <sup>2)</sup> Bitte nehmen Sie auch bei einer evtl. Absage nach dem Hauptverfahren für zulassungsbeschränkte Studiengänge an der Eignungsprüfung teil. Ansonsten kann eine evtl. Zulassung in einem möglichen Nachrückverfahren oder Clearing-Verfahren (Losverfahren) nicht zur Einschreibung führen.
- Die bestandene Eingangsprüfung behält dauerhaft Gültigkeit.
- <sup>3)</sup> Bitte beachten Sie die zusätzlich einzureichenden Unterlagen zum „Antrag auf Feststellung der besonderen Eignung“ auf unserer Homepage, zu finden unter: [www.uni-siegen.de/zsb/bewerbung/zugang/fhr.html](http://www.uni-siegen.de/zsb/bewerbung/zugang/fhr.html) – Hinweis: Eine Bewerbung für ein Lehramtsstudium ist mit Fachhochschulreife nicht möglich! Bei Fragen wenden Sie sich bitte an die Zentrale Studienberatung der Universität Siegen: [www.uni-siegen.de/zsb](http://www.uni-siegen.de/zsb)